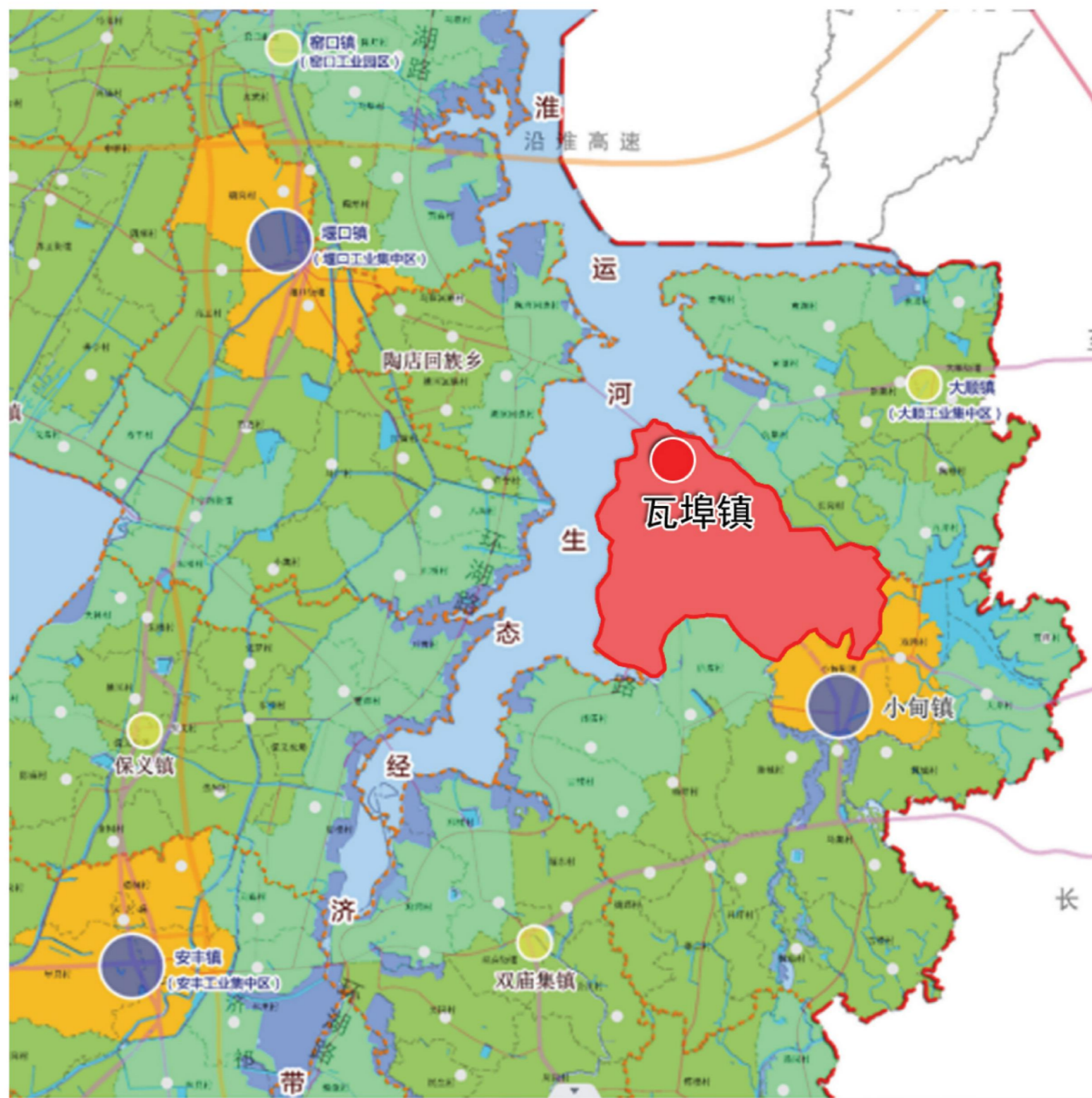
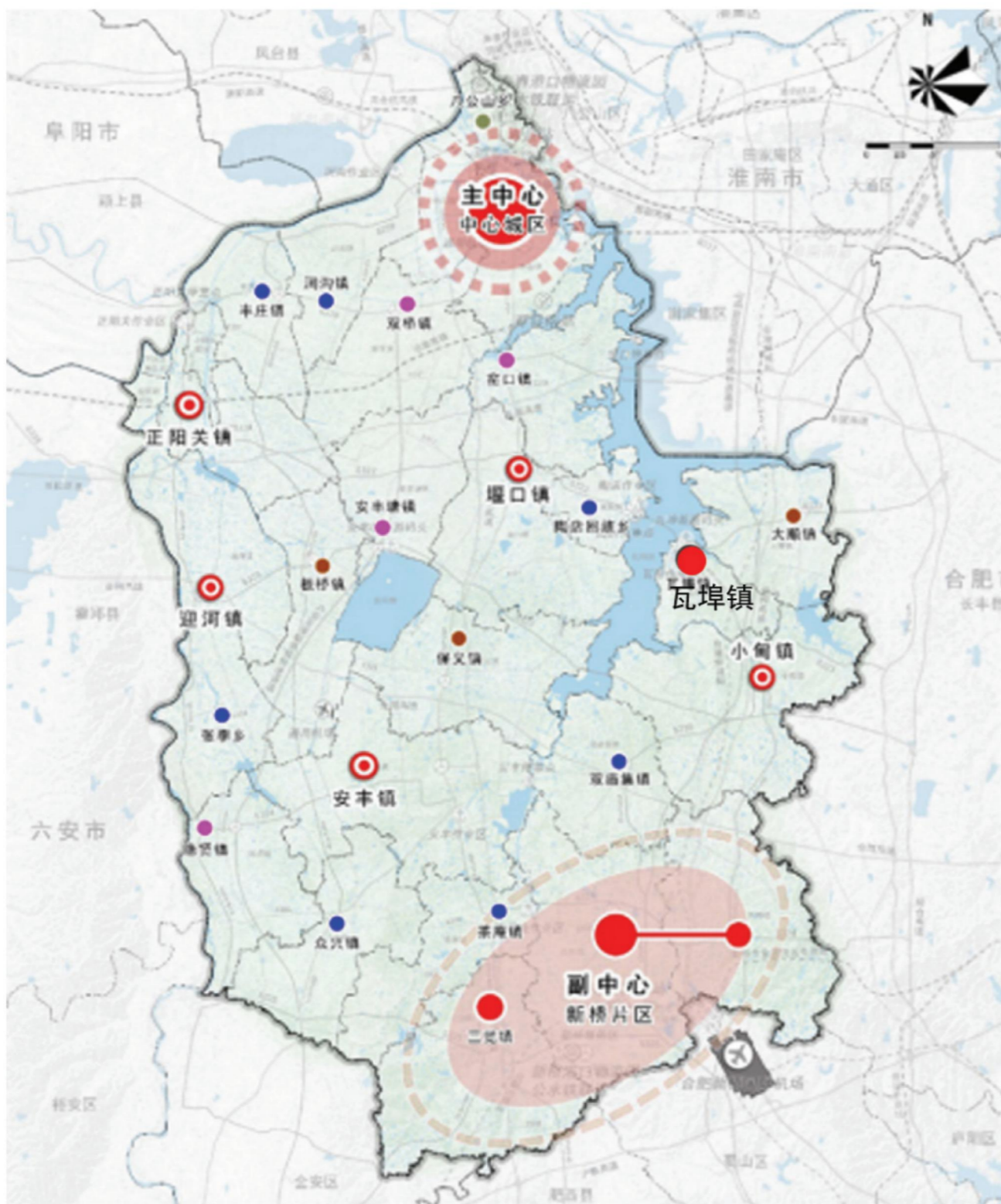


# 寿县瓦埠镇望湖大道与镇东路交叉口东北侧局部地块详细规划

合肥市滨湖规划建筑设计有限责任公司

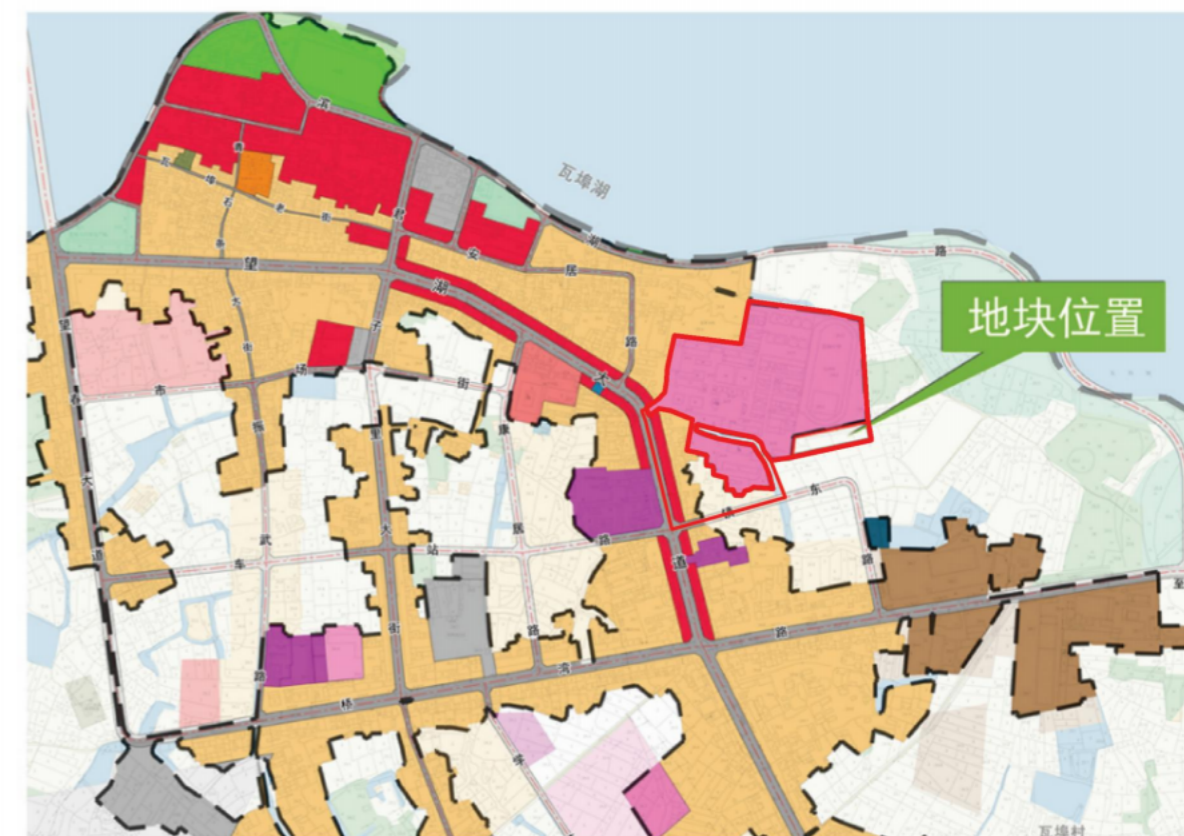
2026.03

### 瓦埠镇在寿县区位



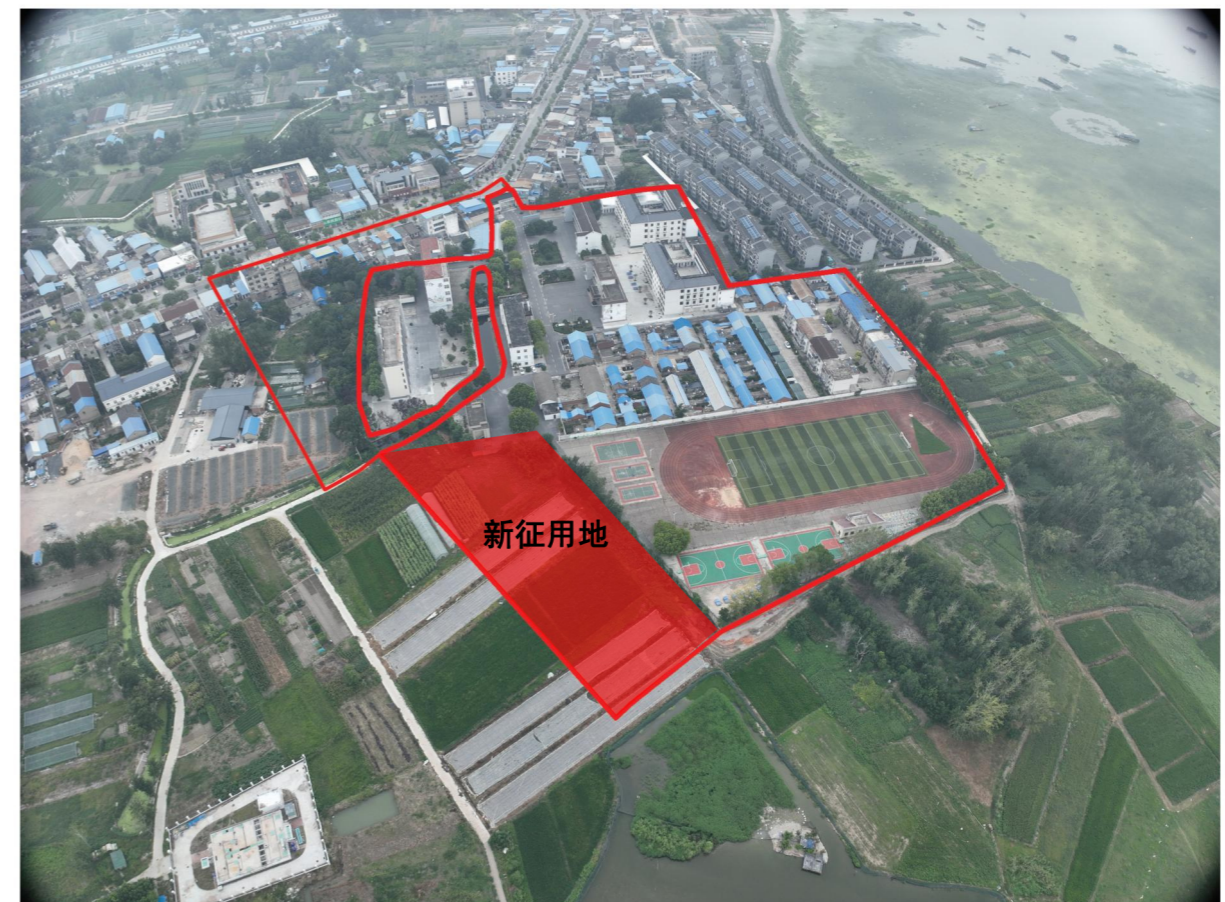


本规划地块位于寿县瓦埠镇镇区东部，紧邻望湖大道东侧，东西宽330米，南北长约281米，总占地7.4196公顷（74195.88平方米，约111.29亩），本次新征用地3594.17平方米





正西角度



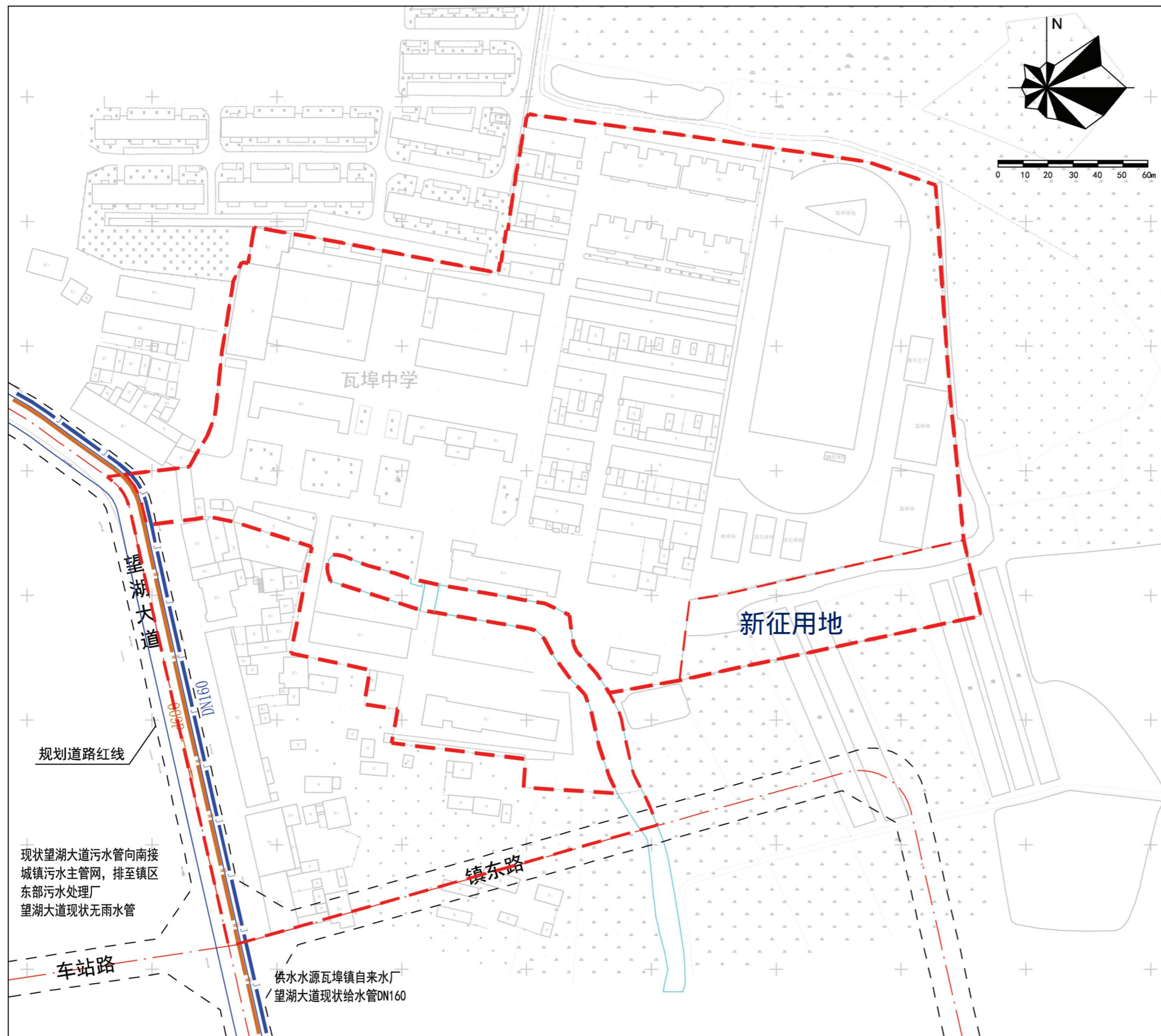
正东角度



西北角度



东北角度

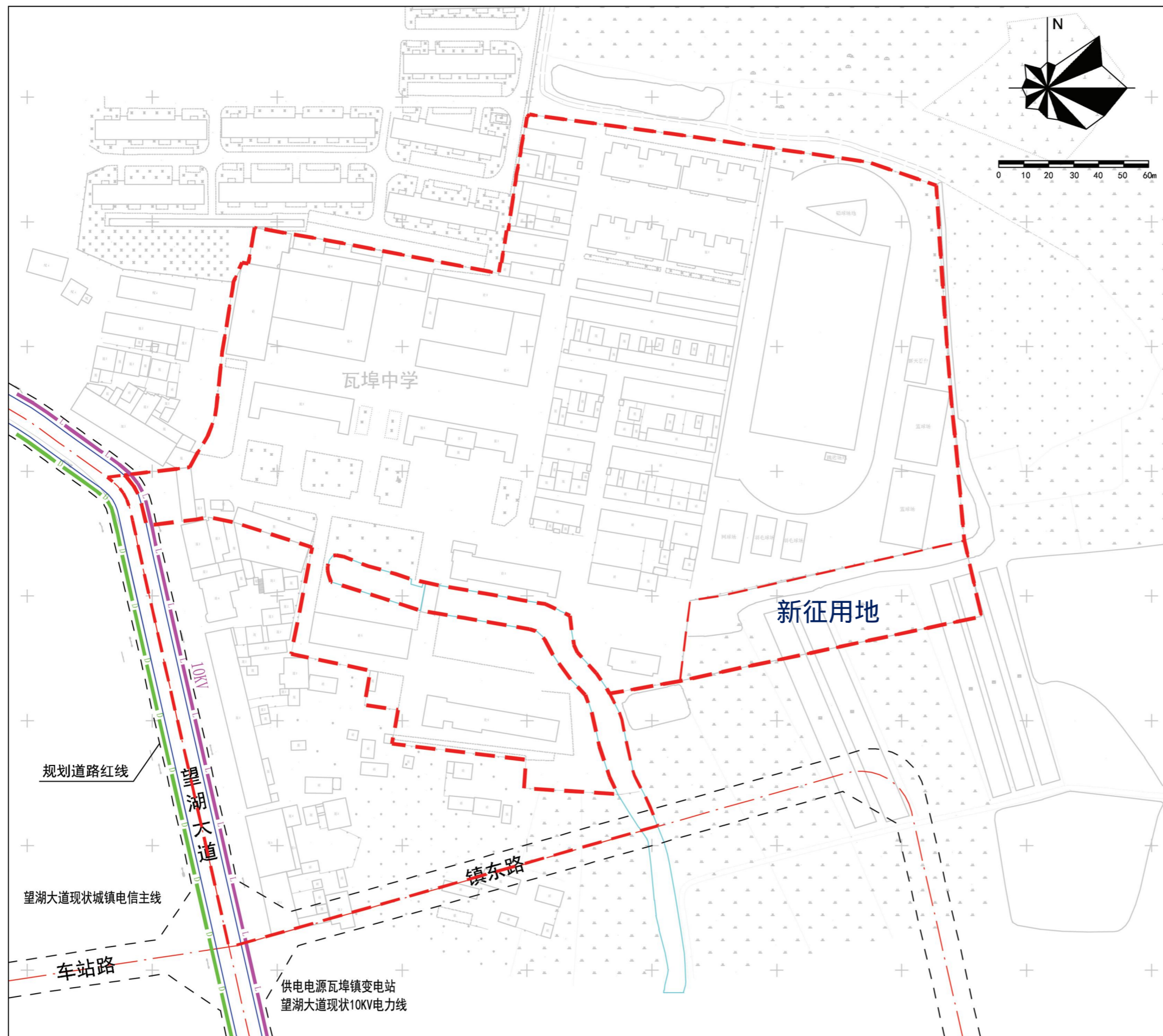


### 给水

由瓦埠镇自来水厂供水作为供水水源。现状给水管网：望湖大道供水主管DN160。

### 排水

现状望湖大道污水管d600向南接城镇污水主管网，排至镇区东部污水处理厂；  
望湖大道现状无雨水管。



### 供电

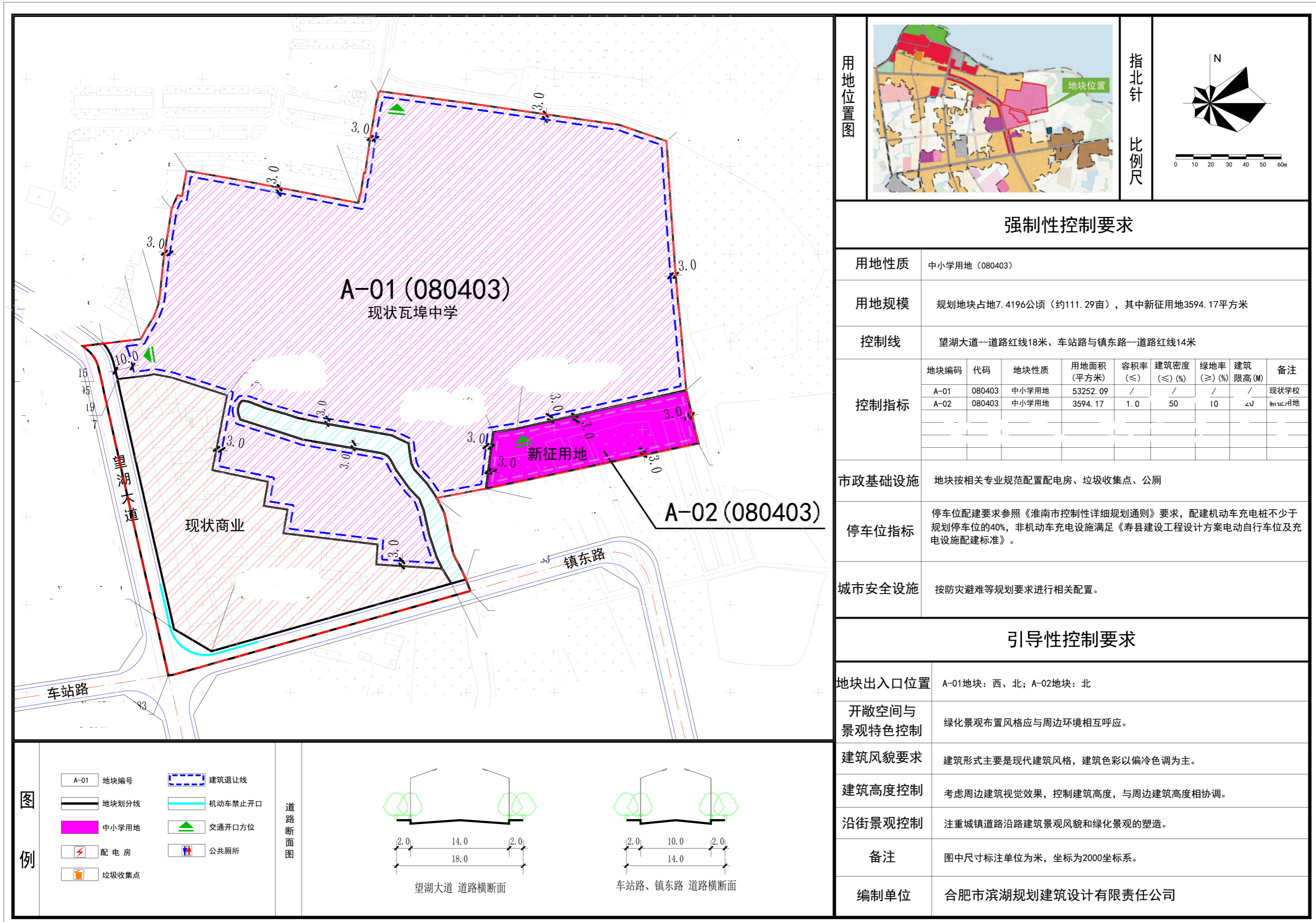
供电电源瓦埠镇变电站（铁佛村君子变电站），望湖大道现状10KV电力线。

### 电信

现状电信线路为望湖大道电信主线，沿望湖大道西侧架空敷设。

### 图例

- 道路
- 用地范围
- 水体
- 10KV电力主线
- 电信光缆主线



**用地位置图**

**指北针**

**比例尺**

### 强制性控制要求

用地性质	中小学用地 (080403)								
用地规模	规划地块占地7.4196公顷 (约111.29亩), 其中新征用地3594.17平方米								
控制线	望湖大道—道路红线18米、车站路与镇东路—道路红线14米								
控制指标	地块编码	代码	地块性质	用地面积 (平方米)	容积率 (≤)	建筑密度 (≤) (%)	绿地率 (≥) (%)	建筑限高 (M)	备注
	A-01	080403	中小学用地	53252.09	/	/	/	/	现状学校
	A-02	080403	中小学用地	3594.17	1.0	50	10	≥0	新征用地
市政基础设施	地块按相关专业规范配置配电房、垃圾收集点、公厕								
停车位指标	停车位配建要求参照《淮南市控制性详细规划通则》要求, 配建机动车充电桩不少于规划停车位的40%, 非机动车充电设施满足《寿县建设工程设计方案电动自行车位及充电设施配建标准》。								
城市安全设施	按防灾避难等规划要求进行相关配置。								

### 引导性控制要求

地块出入口位置	A-01地块: 西、北; A-02地块: 北
开敞空间与景观特色控制	绿化景观布置风格应与周边环境相互呼应。
建筑风貌要求	建筑形式主要是现代建筑风格, 建筑色彩以偏冷色调为主。
建筑高度控制	考虑周边建筑视觉效果, 控制建筑高度, 与周边建筑高度相协调。
沿街景观控制	注重城镇道路沿路建筑景观风貌和绿化景观的塑造。
备注	图中尺寸标注单位为米, 坐标为2000坐标系。
编制单位	合肥市滨湖规划建筑设计有限责任公司

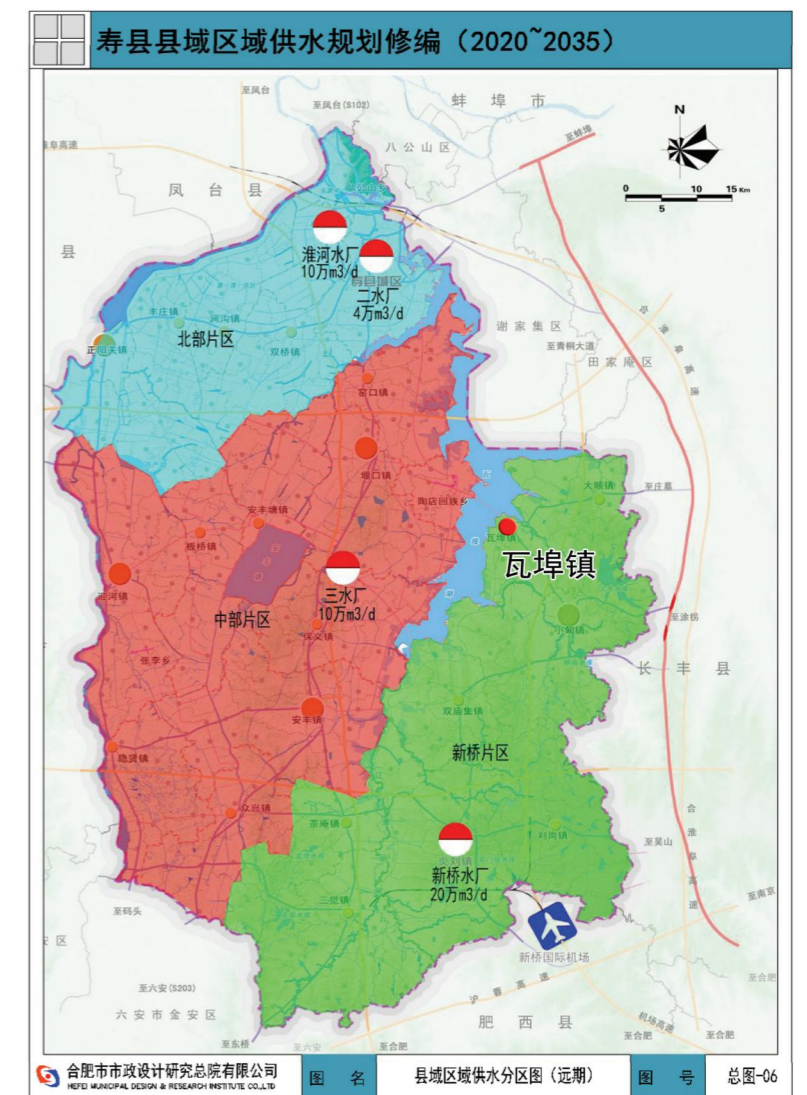
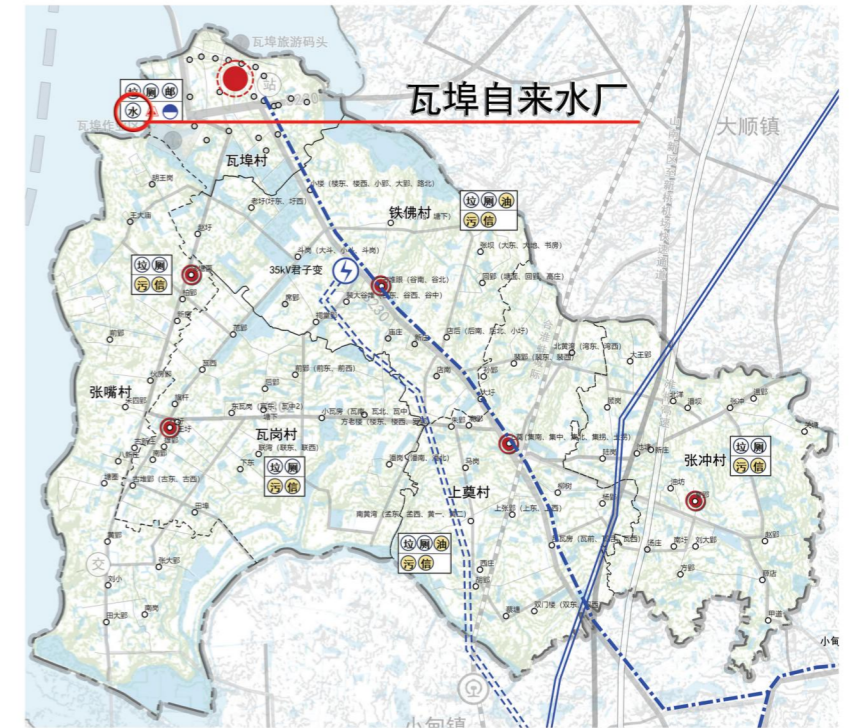
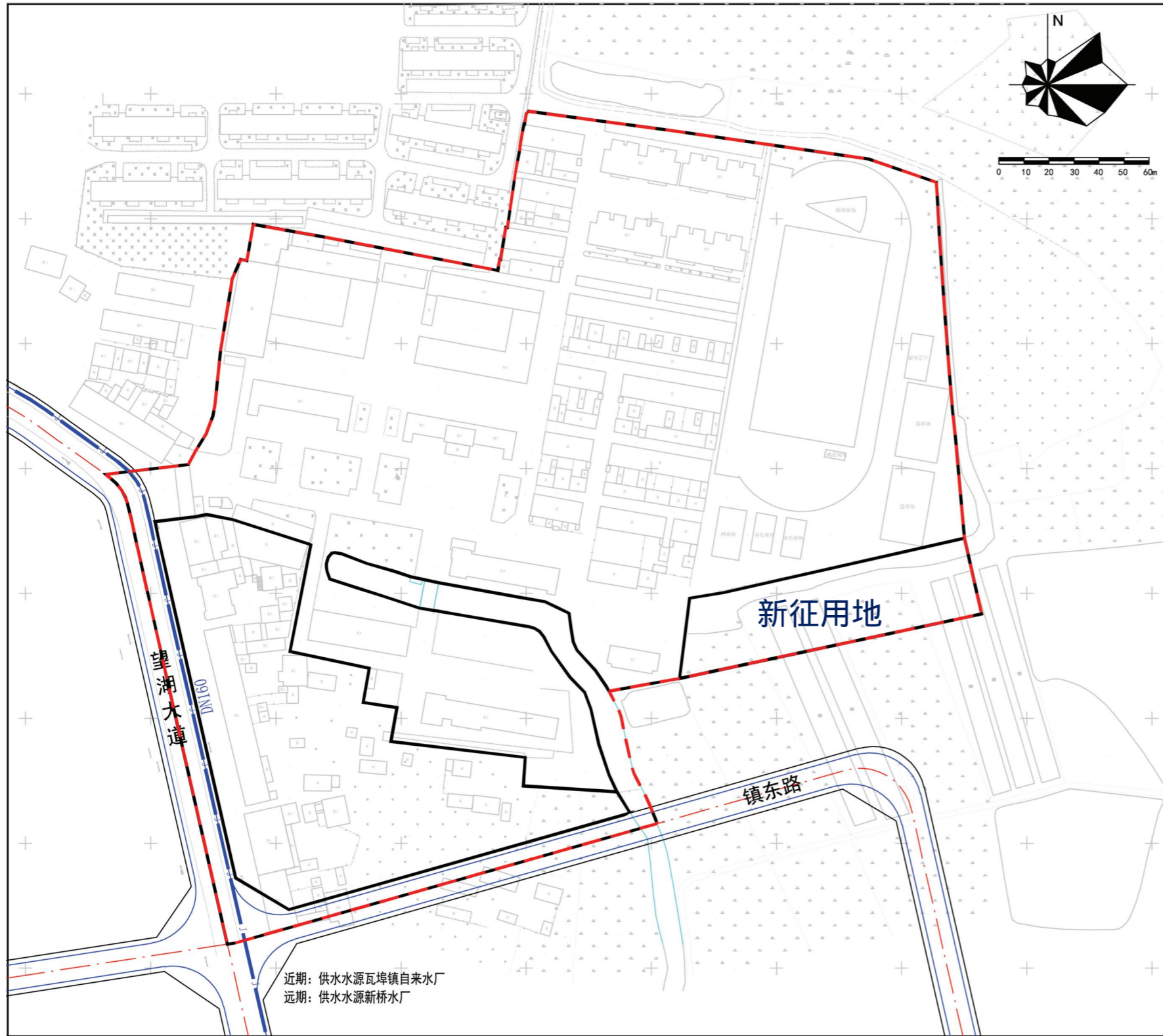
**图例**

A-01 地块编号	建筑退让线
地块划分线	机动车禁止开口
中小学用地	交通开口方位
配电房	公共厕所
垃圾收集点	

**道路断面图**

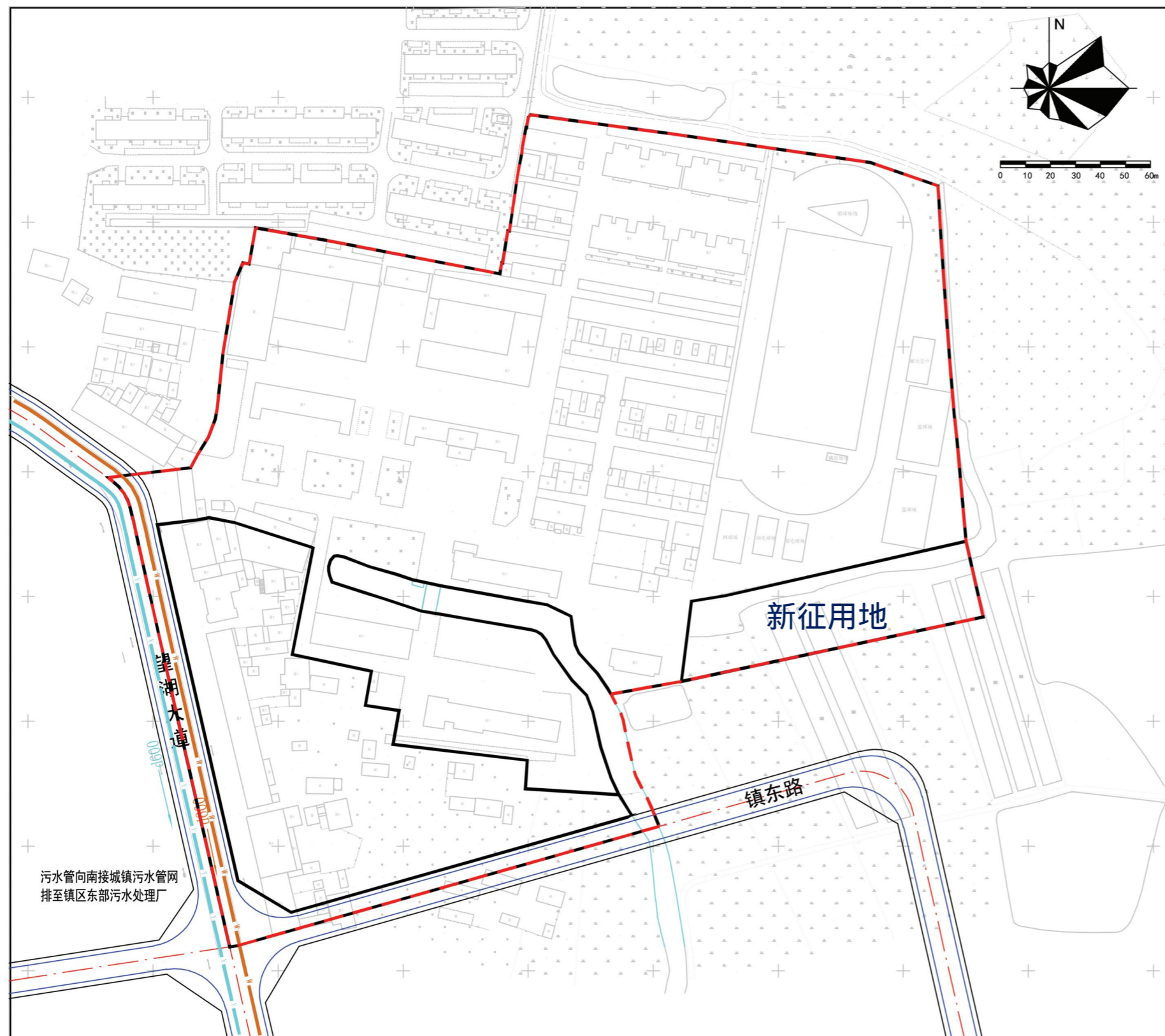
望湖大道 道路横断面

车站路、镇东路 道路横断面



### 给水设施

规划供水水源近期由瓦埠镇自来水厂作为供水水源，远期根据寿县县域供水规划由新桥水厂为供水水源。给水管网：主要以望湖大道供水主管网引入瓦埠中学校区供水。地块内部依据实际需要形成供水主管成环，局部为枝状管网的形态，确保供水安全性高。

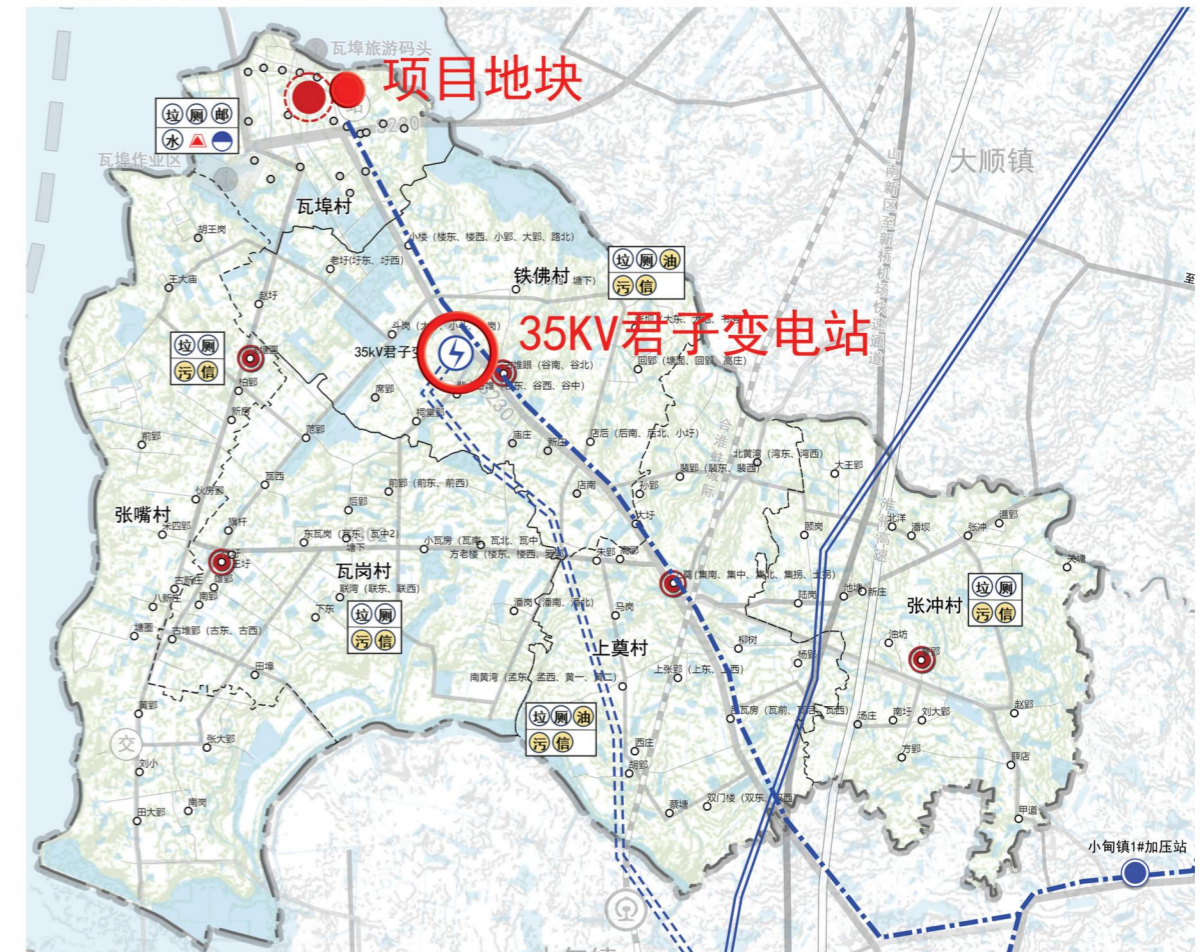
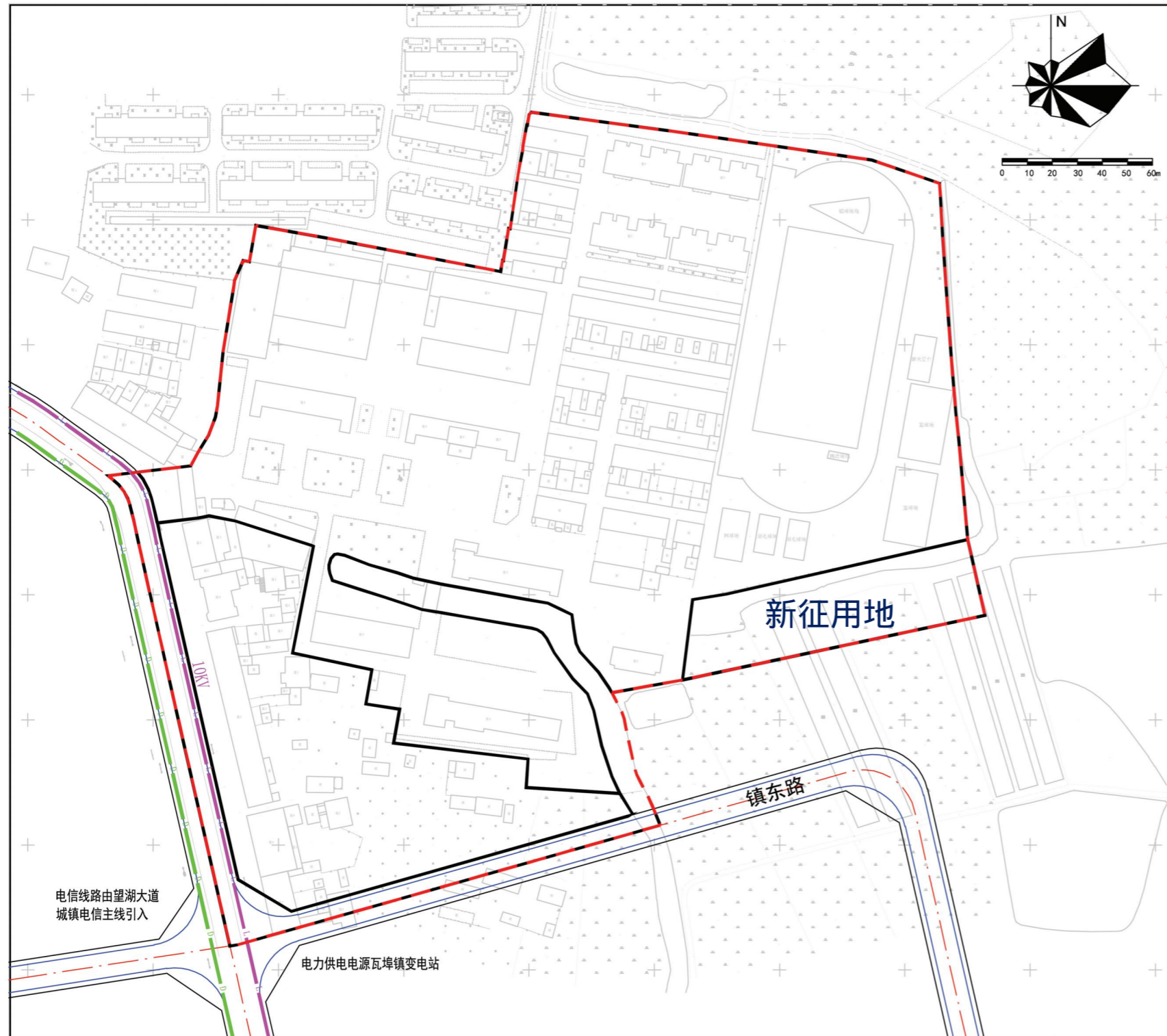


### 排水设施

本规划采用雨污分流制排水体制。

污水管网：地块内设化粪池，污水支管布置呈枝状，污水收集经处理后，由中学校区污水管向望湖大道汇集城镇污水管网后排至瓦埠镇污水处理厂。

雨水工程：根据地形地势，采取分片收集，就近排放；雨水通过雨水管排入周边水体。



**供电设施：**供电电源瓦埠镇变电站（铁佛村35KV君子变电站），规划地块由望湖大道10KV电力主线接入内部供电。

**电信设施：**电信线路由望湖大道电信主线接入，采用直埋式电缆。

