

# 寿县众兴镇新店村村委会南侧A-01地块详细规划

项目名称：寿县众兴镇新店村村委会南侧A-01地块详细规划

编制单位：创图信息技术（安徽）有限公司

资质证书等级：乙级

资质证书编号：皖资规乙字23340037

项目负责人：董兵 高级工程师 国家注册城乡规划师

刘鑫 规划工程师

刘继炜 建筑工程师

审核：张伟 高级工程师 国家注册城乡规划师

审定：李家宁 高级工程师 国家注册城乡规划师



## 城乡规划（国土空间规划） 编制资质证书

证书编号：皖自资规乙字25340100

证书等级：乙级

单位名称：创图信息技术（安徽）有限公司

承担业务范围：在全国范围内承担下列业务：  
（一）城区常住人口20万以下市县国土空间总体规划、乡镇国土空间总体规划的编制；  
（二）乡镇、登记注册所在地城市和城区常住人口100万以下城市，法律法规对于规划编制单位资质有特定要求的有关专项规划的编制；  
（三）详细规划的编制；  
（四）建设项目规划选址和用地预审阶段相关论证报告的编制。

统一社会信用代码：91340100078729512K

有效期限：自2025年12月03日至2030年12月03日

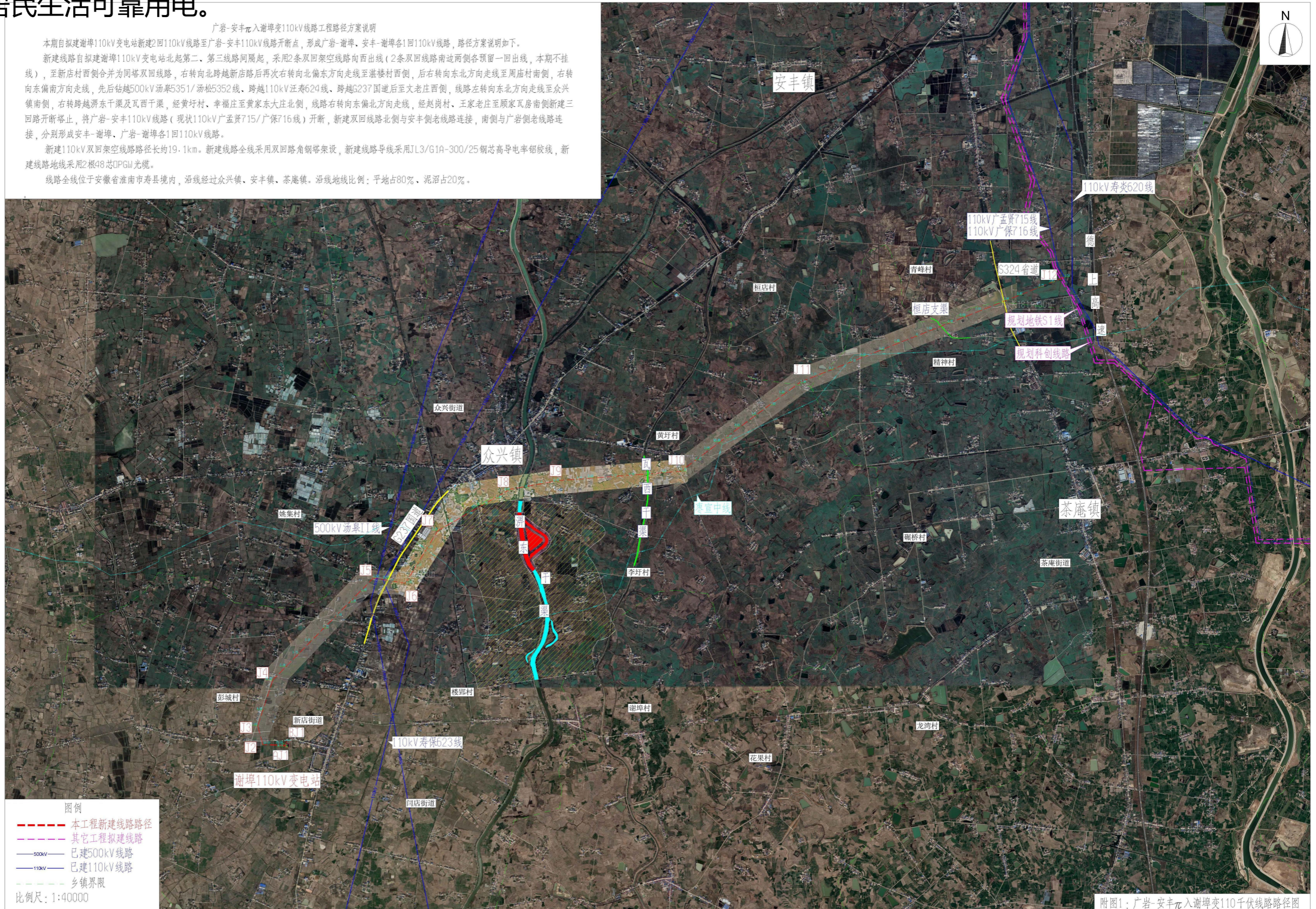
发证机关：

2025年12月03日



# 一、规划背景

为缓解区域变电站供电压力，保障供电可靠性，满足新增负荷供电需求。寿县西南部目前无 110kV 变电站落点，主要由 35kV 众兴变（2×10MVA）、茶庵变（20+10MVA）、三觉变（2×10MVA）供电。随着地方政府大力招商引资，现有电网无法满足地区经济发展需求和居民生活可靠用电。



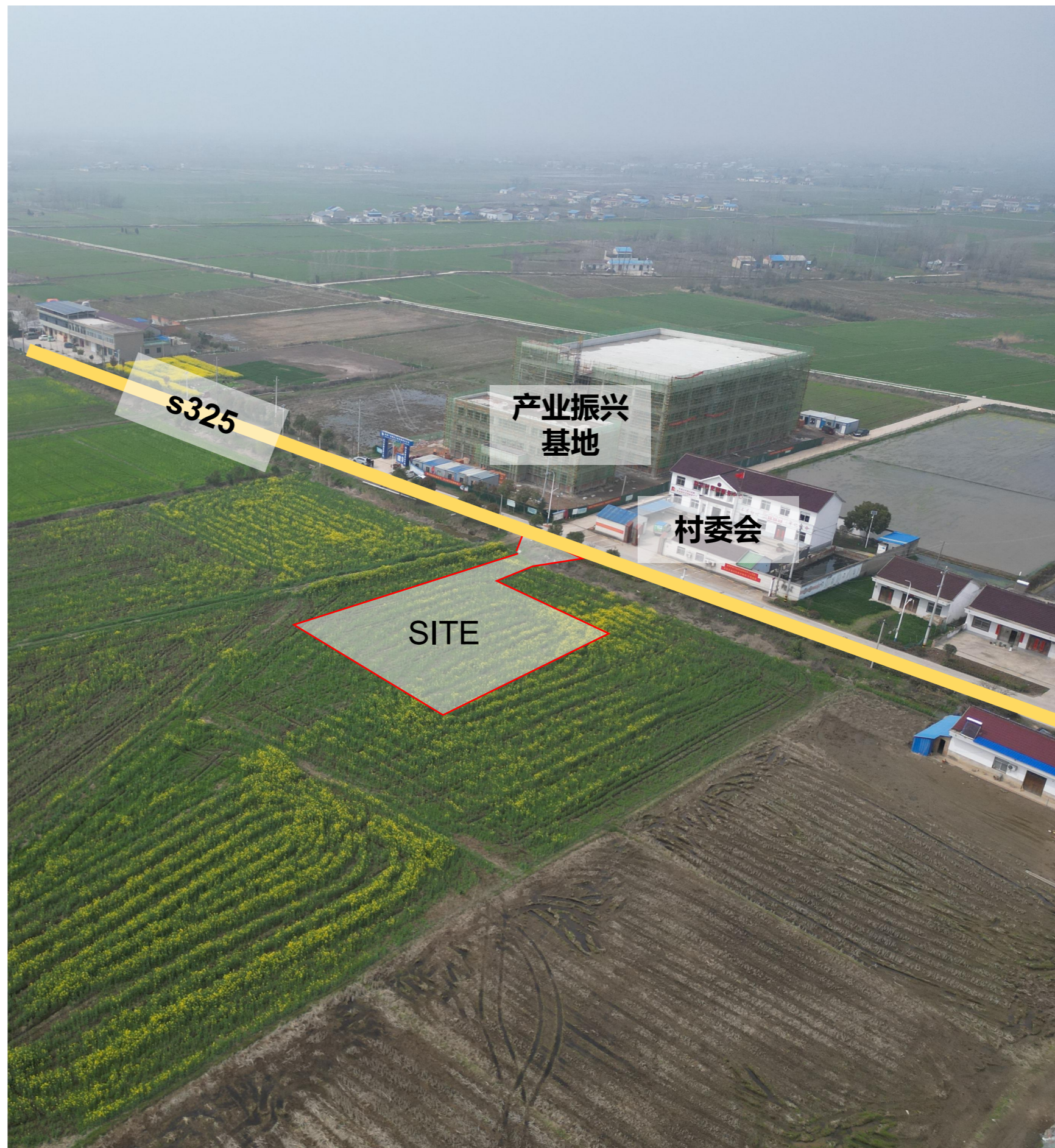
# 三、现状概况

## 现状用地

现状用地面积为4586.89平方米，目前现状为空地，地块内无地面附属物及建筑物等，北侧省道325通达性较好。

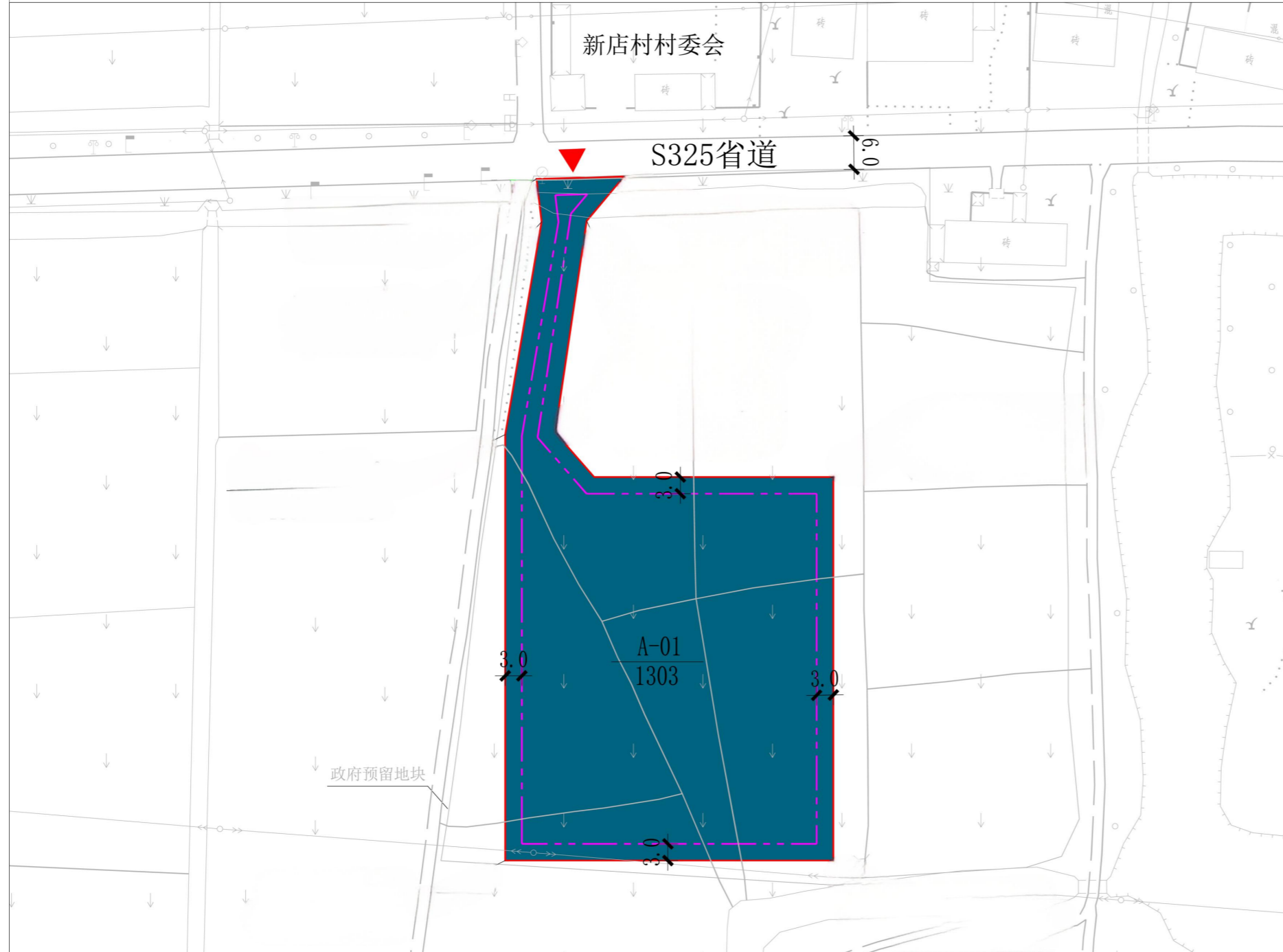
## 基础设施情况

地块内给水、电力、电信、雨水设施建成情况良好。

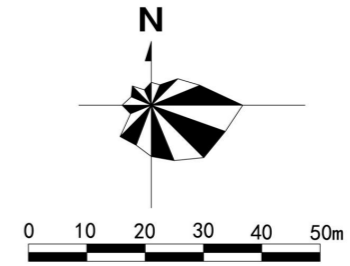


# 寿县众兴镇新店村村委会南侧A-01地块详细规划

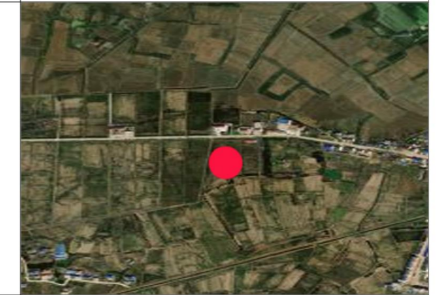
## ——地块图则



指北针 比例尺



区域位置示意图



### 地块规划控制指标

地块编号	地块面积 (m <sup>2</sup> )	用地性质	建筑密度 (%)	容积率	绿地率 (%)	建筑限高 (m)	建筑退让 (m)	出入口方位	停车泊位 (个/100m <sup>2</sup> )	兼容性	备注
A-01	4586.89	1303	≤30	≤0.5	≤15	≤27	N3 E3 S3 W3	N	—	—	—

### 地块要素控制一览表

地块编号	城市设计控制				其他控制要求
	街道界面	建筑体量	建筑色彩	屋顶形式	
A-01	—	—	—	—	—

### 地块配套设施控制一览表

地块编号	设施类别	项目名称	用地面积 (m <sup>2</sup> )	建筑面积 (m <sup>2</sup> )	数量	控制要求
A-01	—	—	—	—	—	—

### 说明

1. 用地性质代码按照《国土空间调查、规划、用途管制用地用海分类指南（试行）》执行。
2. 多、低层建筑物退让用地界线不小于3M。
3. 需满足安全、消防等间距要求。本规划中未列出的地界退让、建筑物间距等其它相关要求，都应按《淮南市控制性详细规划通则》及相关规范执行。
4. 地块内变电器等与邻近建筑的防火间距需满足《建筑设计防火规范GB50016-2014（2018版）》。
5. 变电站站区绿化规划应与周围环境相适应，并应防止绿化物影响安全运行。
6. 该项目为无人值守变电站，无需设置停车位。

- 图例
- 地块界线
  - A-01 地块编码
  - 1303 用地代码
  - - - 建筑控制线
  - ▲ 出入口方位

创图信息技术（安徽）有限公司