

寿县全民健身中心项目修建性详细规划方案

建设单位：寿县青少年活动中心

设计单位：淮南市建发规划设计研究院有限公司

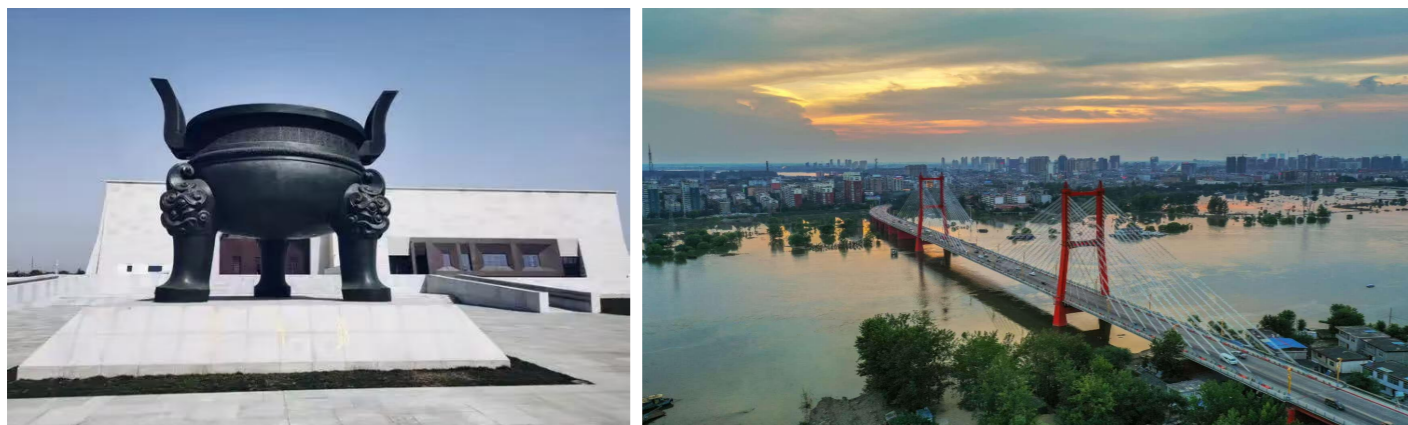
2026年5月

城市区位

安徽省，位于中国东部，全省东西宽约450公里，南北长约570公里，总面积13.96万平方公里，约占全国总面积的1.45%，居华东第3位，全国第22位。安徽地跨长江、淮河南北，与江苏、浙江、湖北、河南、江西、山东接壤。地貌以平原、丘陵和低山为主。全省大致可分为五个自然区域：淮北平原、江淮丘陵、皖西大别山区、沿江平原和皖南山区。

淮南市，位于安徽省中北部，地处长江三角洲腹地，淮河之滨，素有“中州咽喉，江南屏障”、“五彩淮南”之称，是沿淮城市群的重要节点，合肥经济圈成员之一。淮南市总面积5571平方公里，辖6个区、2个县。截至2014年底，总人口为380万人，城市人口161.3万人。

寿县，隶属于安徽省淮南市，位于安徽省中部，淮河南岸，八公山南麓。东邻长丰县，北与淮南市区、凤台县毗邻，西靠霍邱县，南与六安市、肥西县相连。总面积为2948平方千米。截至2022年10月，寿县下辖22个镇、3个乡，另设有1个开发区、2个农场。



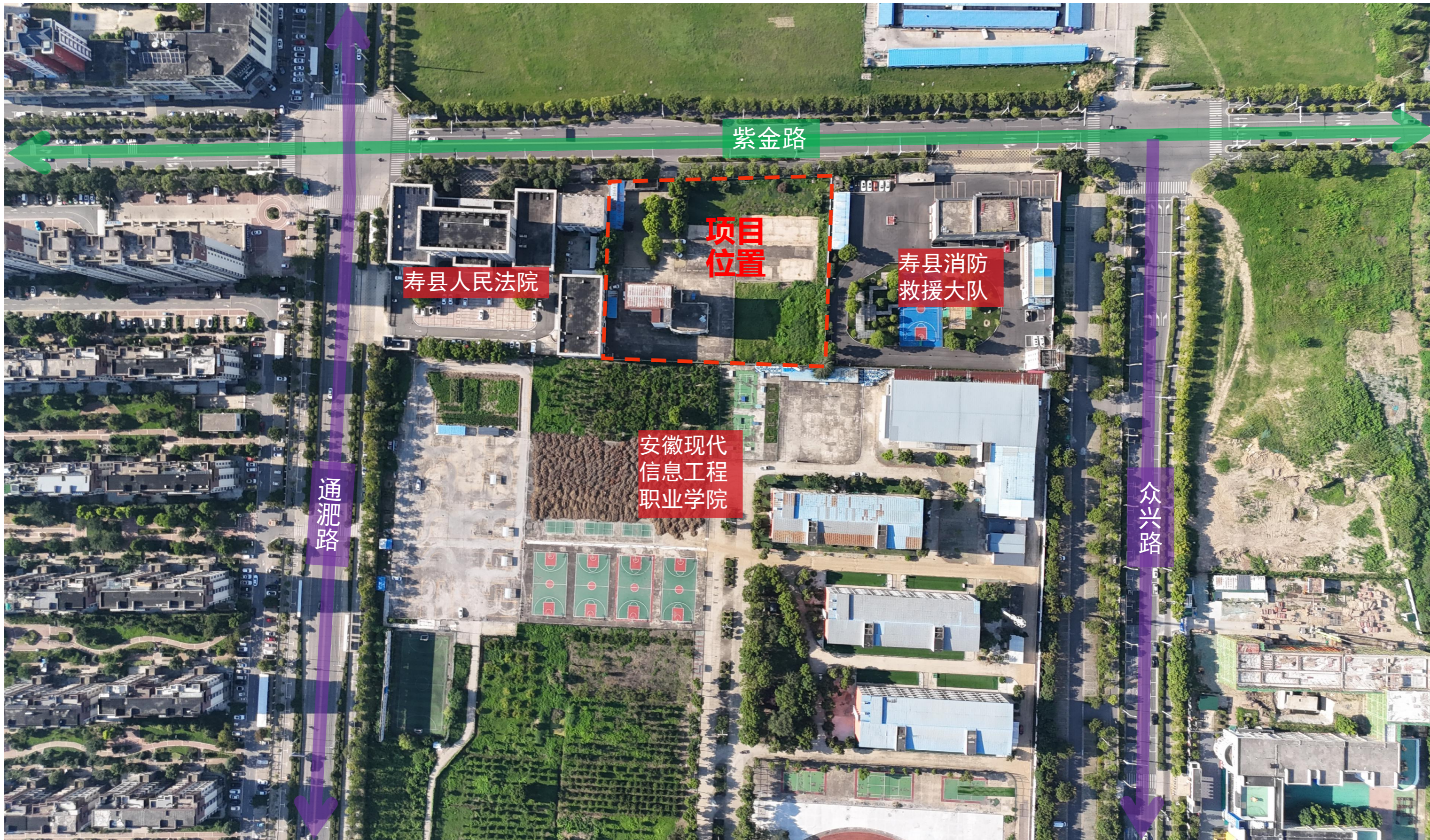
微观区位

本项目地块位于寿县新城區，北接紫金路，西临通淝路，规划用地面积12.2617亩。西侧为寿县人民法院，南侧为安徽现代信息工程职业学院，东侧为寿县消防救援大队。



基地现状

本项目地块位于寿县新城区，北接紫金路，西邻通淝路，规划用地面积12.2617亩。地块内西侧为一栋现状5层寿县青少年活动中心及一栋一层门卫、配电房，地块内东侧为空地，场地平整，周边基础设施齐全。



鸟瞰效果图

Night view bird's-eye

全民健身中心采用现代建筑风格，外立面主要米白色真石漆(晶彩石)辅以古铜色铝板、铜板饰面。



人视效果图

Perspective view of the street

全民健身中心采用现代建筑风格，外立面主要采用米白色真石漆(晶彩石)辅以古铜色铝板、铜板饰面。



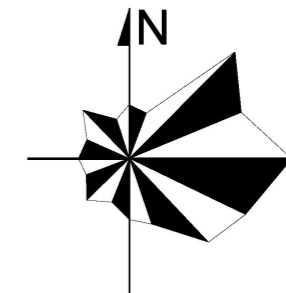
夜景效果图

Perspective view of the street 全民健身中心采用现代建筑风格，外立面主要采用米白色真石漆(晶彩石)辅以古铜色铝板、铜板饰面。



总平面图

Site Plan



图例	名称
	用地红线
	新建建筑
H=20.00m	建筑高度(室外地面至女儿墙顶高度)
23.050(±0.00)	新建建筑正负零标高
	机动车停车位
	非机动车位
	出入口

主要经济技术指标

项目	单位	数值	备注
规划用地面积	m ²	8174.48	12.2617亩
总建筑面积	m ²	6600.49	含地下建筑面积
地上建筑面积	m ²	5902.48	
其中	现状青少年活动中心	m ²	1789.28 计容面积: 1789.28m ²
	现状门卫	m ²	42.99 计容面积: 42.99m ²
	现状配电房	m ²	11.41 计容面积11.41m ²
	全民健身中心	m ²	4058.8 计容面积: 4011.44m ² 地下建筑面积: 698.01m ²
地下建筑面积	m ²	698.01	
计容总建筑面积	m ²	5855.12	
建(构)筑占地总面积	m ²	2160.46	底层占地面积
容积率		0.717	容积率不大于1.0
建筑密度		26.43%	建筑密度不大于35%
绿地率		15.0%	绿化率不小于15%
机动车停车位	辆	36	青少年活动中心: 1.1泊位/100m ² , 全民健身中心: 2.5泊位/100m ² , 充电车位15个。
非机动车停车位	辆	135	青少年活动中心: 3泊位/100m ² , 全民健身中心: 20泊位/100m ² , 充电非机动车位68个。
现状非机动车棚未进行测绘, 内设43个非机动车位。			

说明:

1. 本图依据建设单位提供的地形图绘制。
2. 本项目经济指标中规划用地面积按照建设单位要求以其提供的项目宗地图面积为依据。
3. 图中采用2000年大地坐标系及1985年国家高程基准。
4. 图中所注距离: 建筑物均指外墙, 道路指路沿石内缘。
5. 图中所注坐标: 用地为用地红线转折点坐标, 建筑为外墙交点坐标。
6. 图中所注坐标、标高均以米为单位。图中F表示建筑物地上层数。
7. 图中消防车道的净宽度和净空高度均大于4.0米, 转弯半径9米, 消防车道的坡度小于8%, 消防车道与建筑之间未设置妨碍消防车操作障碍物。
8. 图中屋顶光伏以专业厂家二次设计为准。

总平面图 1:500