

寿县公立卫生健康机构能力提升项目（一期）

众兴镇卫生院建设工程

修建性详细规划



徽

CHARM CHINA
中国·安徽

寿县印象

IMPRESSION OF SHOUXIAN

城市名片 — “历史文化名城”

— 安徽·寿县 —

传承文化，弘扬楚风

寿县别称寿州、寿春，是安徽省第一批入选国家历史文化名城的三个城市之一，素有“地下博物馆”之称。








周边交通



基地周边交通：南北通达、交通便利；
镇域主干道：有国道 G237 过境而过；
镇域次干道：众太路 (X029) 县道横贯东西；
高压线：基地西侧紧邻 110kv 高压线。

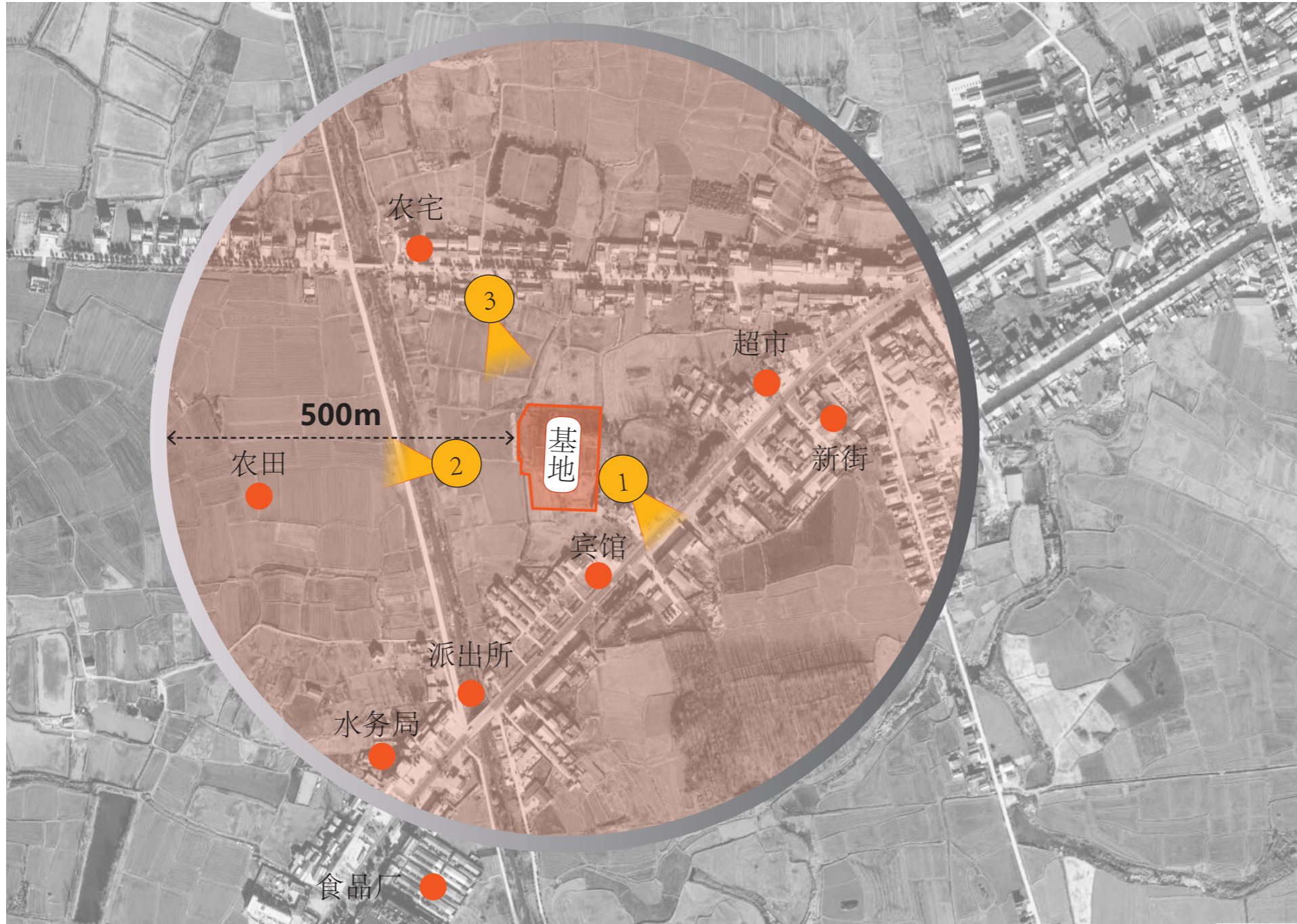


图例

-  镇域主干道
-  镇域次干道
-  乡道
-  高压线
-  拟建道路

周边概况

周边概况：基地位于众兴镇城区附近，基地周边临近农田，周边 500m 内有派出所、水务局等政府机关部门。全镇约 5.7 万人，周边配套基本完善。



① 东侧民宅



② 西侧水渠



③ 基地内部

基地现状



基地现状: 基地内部为现状农田，用地西侧高压走廊经过，内部高差较为平整。



① 基地内部



② 基地西侧高压走廊



③ 基地内部

总平面图

众兴卫生院项目经济指标表

项目	单位	数值	备注
规划净用地	m ²	10001.84	
总建筑面积	m ²	6459	
其中	门诊综合楼建筑面积	m ²	5785.89 含地下消防泵房及水池 345.11 平方米，计容建筑面积 5388.09 平方米
	后勤楼建筑面积	m ²	353.19 计容建筑面积 345.98 平方米
	发热门诊建筑面积	m ²	225.70 计容建筑面积 222.04 平方米
	门房建筑面积	m ²	63.76 计容建筑面积 61.85 平方米
	垃圾暂存间建筑面积	m ²	30.46 计容建筑面积 29.14 平方米
计容建筑面积	m ²	6047.10	
建筑基底面积	m ²	2785.67	
建筑密度	%	27.86	满足要求≤30%
容积率	--	0.605	要求≤1.2
绿地率	%	40.00	满足要求≥40%
机动车总停车位	个	40	其中16个充电车位
非机动车总停车位	个	134	其中67个充电车位

建筑统计表

编号	类别	地上(下)层数	高度	公建建筑面积	基底面积	计容建筑面积	总面积
1#门诊综合楼	公建	3(1)	14.70	5785.89	2302.52	5388.09	5785.89
2#后勤楼	公建	2(0)	8.85	353.19	163.23	345.98	353.19
3#发热门诊	公建	1(0)	5.40	225.70	225.70	222.04	225.70
4#门房	公建	1(0)	5.15	63.76	63.76	61.85	63.76
5#垃圾暂存间	公建	1(0)	5.25	30.46	30.46	29.14	30.46
合计				6459.00	2785.67	6047.10	6459.00



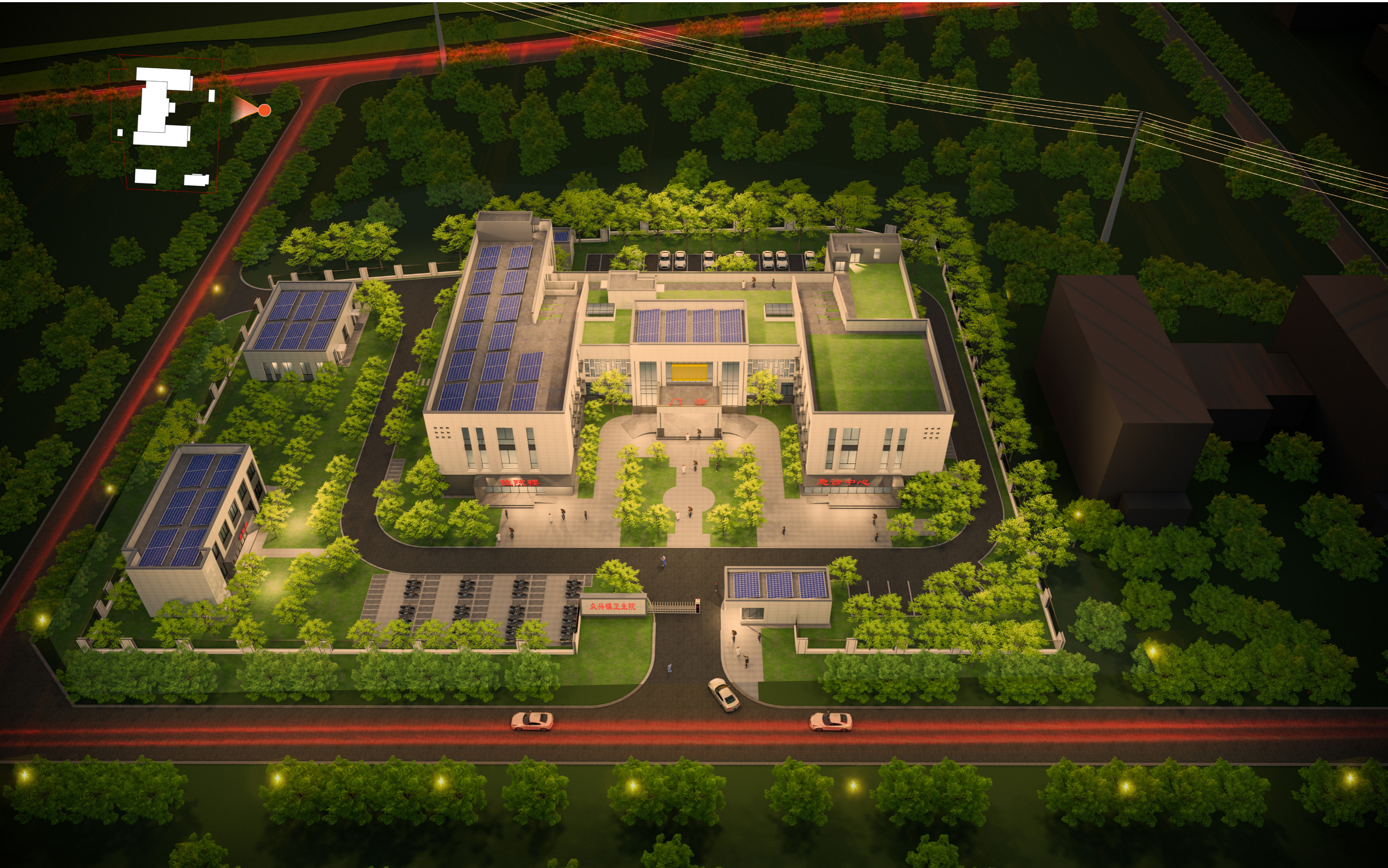
实景融合鸟瞰图



日景鸟瞰图



夜景鸟瞰图



沿街透视图



主入口透视图



沿西侧透视图

