

现状变压器

10kV 城关工业108线寿西湖支线

新建避雷器1组、线路故障指示器1组

新建避雷器1组、线路故障指示器1组

新建10kV#1电缆分支箱
新建10kV#2电缆分支箱

新建16孔拉管路径长0.077km
MPP200*16

新建16孔拉管路径长0.063km
MPP200*16

新建16孔拉管路径长0.044km
MPP200*16

新建2*4孔排管路径长0.03km
MPP110*8

新建2*4孔排管路径长0.03km
MPP110*8

新建2*4孔排管路径长0.018km
MPP110*8

新建2*4孔排管路径长0.04km
MPP110*8

新建环网柜2台(两进六出)

新建新厂部S20-630kVA变压器

新建寿西湖医院S20-200kVA变压器1台

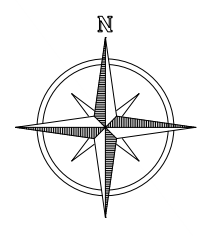
图例

	现状10kV架空线路
	新建10kV架空线路
	现状0.38kV低压线路
	新建0.38kV低压线路
	现状电缆线路
	新建电缆线路
	现状电缆井
	新建手孔井/新建电缆井
	新建12米电杆\15米电杆\钢管杆
	现状电杆
	现状配变\新建配变\现状箱变
	新建箱变\新建环网柜\新建低压电缆分支箱
	拉线

说明:

- 本工程为寿县古城创建国家级5A景区暨护城河区域提升改造(定湖门外强电迁改)项目四标段。
- 新建S20-100kVA箱式变压器2台,新建S20-200kVA箱式变压器1台,新建S20-630kVA箱式变压器1台,新建两进六出环网柜9台,新建一进三出环网柜1台,新建10kV高压电缆分支箱10台(一进一出),新建0.38kV一进两出低压电缆分支箱1台,新建0.38kV一进三出低压电缆分支箱2台,新建0.38kV一进五出低压电缆分支箱3台,新建避雷器7组,新建线路故障指示器7组,新建3*70中间接头2套(热熔式),新建Φ350*12m加强杆1基,新建Φ190*12m加强杆1基,新建2孔排管路径长约0.366km,新建3孔排管路径长约0.016km,新建4孔排管路径长约0.134km,新建8孔排管路径长约0.233km,新建16孔排管路径长约0.133km,新建3孔拉管路径长约0.087km,新建16孔拉管路径长约0.413km,新建YJV22-1-4*35电缆长0.149km,新建YJV22-1-4*50电缆长0.381km,新建YJV22-1-4*70电缆长1.345km,新建YJV22-1-4*240电缆长1.106km,新建YJV22-10-3*70电缆长2.885km,新建YJV22-10-3*95电缆长0.394km,新建YJV22-10-3*240电缆长0.538km,新建YJV22-10-3*300电缆长4.207km,新建单回10kV架空线路路径长0.015km,新建工井11座,新建手孔井31座,新建拉线3套。

寿县古城创建国家级5A景区暨护城河区域提升改造
(定湖门外强电迁改)项目四标段
-路径示意图(一)



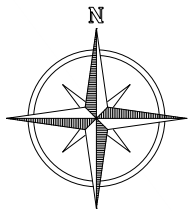
电源



图例	
	现状10kV架空线路
	新建10kV架空线路
	现状0.38kV低压线路
	新建0.38kV低压线路
	现状电缆线路
	新建电缆线路
	现状电缆井
	新建手孔井/新建电缆井
	新建12米电杆\15米电杆\钢管杆
	现状电杆
	现状配变\新建配变\现状箱变
	新建箱变\新建环网柜\新建低压电缆分支箱
	拉线

说明：
 1. 本工程为寿县古城创建国家级5A景区暨护城河区域提升改造(定湖门外强电迁改)项目四标段。
 2. 新建S20-100kVA箱式变压器2台，新建S20-200kVA箱式变压器1台，新建S20-630kVA箱式变压器1台，新建两进六出环网柜9台，新建一进三出环网柜1台，新建10kV高压电缆分支箱10台(一进一出)，新建0.38kV一进两出低压电缆分支箱1台，新建0.38kV一进三出低压电缆分支箱2台，新建0.38kV一进五出低压电缆分支箱3台，新建避雷器7组，新建线路故障指示器7组，新建3*70中间接头2套(热熔式)，新建Φ350*12m加强杆1基，新建Φ190*12m加强杆1基，新建2孔排管路径长约0.366km，新建3孔排管路径长约0.016km，新建4孔排管路径长约0.134km，新建8孔排管路径长约0.233km，新建16孔排管路径长约0.133km，新建3孔拉管路径长约0.087km，新建16孔拉管路径长约0.413km，新建YJV22-1-4*35电缆长0.149km，新建YJV22-1-4*50电缆长0.381km，新建YJV22-1-4*70电缆长1.345km，新建YJV22-1-4*240电缆长1.106km，新建YJV22-10-3*70电缆长2.885km，新建YJV22-10-3*95电缆长0.394km，新建YJV22-10-3*240电缆长0.538km，新建YJV22-10-3*300电缆长4.207km，新建单回10kV架空线路路径长0.015km，新建工井11座，新建手孔井31座，新建拉线3套。

寿县古城创建国家级5A景区暨护城河区域提升改造(定湖门外强电迁改)项目四标段 - 路径示意图(二)

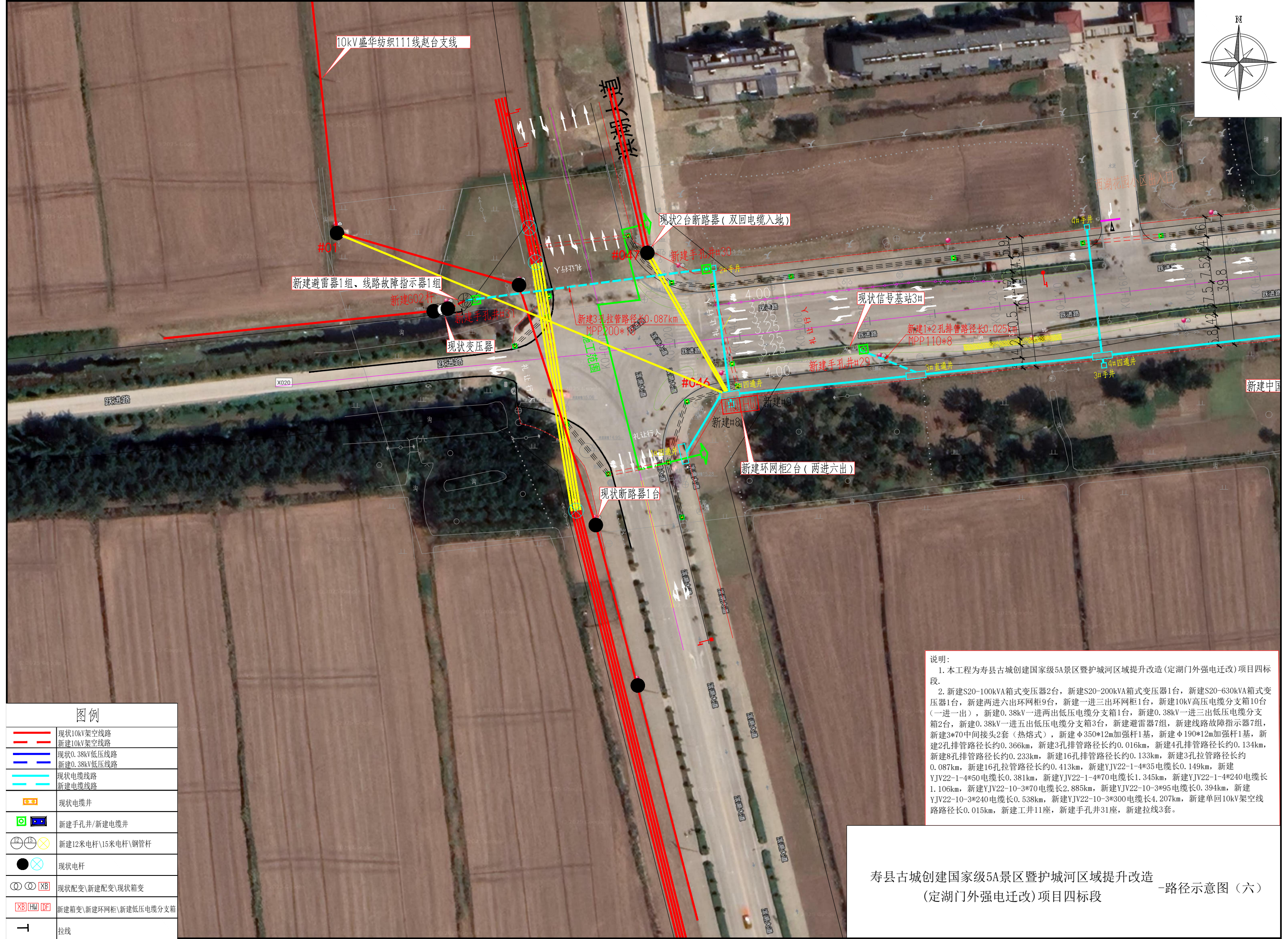
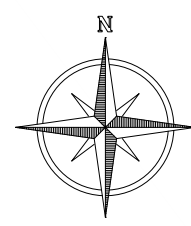


图例	
	现状10kV架空线路
	新建10kV架空线路
	现状0.38kV低压线路
	新建0.38kV低压线路
	现状电缆线路
	新建电缆线路
	现状电缆井
	新建手孔井/新建电缆井
	新建12米电杆\15米电杆\钢管杆
	现状电杆
	现状配变\新建配变\现状箱变
	新建箱变\新建环网柜\新建低压电缆分支箱
	拉线

说明:

- 本工程为寿县古城创建国家级5A景区暨护城河区域提升改造(定湖门外强电迁改)项目四标段。
- 新建S20-100kVA箱式变压器2台, 新建S20-200kVA箱式变压器1台, 新建S20-630kVA箱式变压器1台, 新建两进六出环网柜9台, 新建一进三出环网柜1台, 新建10kV高压电缆分支箱10台(一进一出), 新建0.38kV一进两出低压电缆分支箱1台, 新建0.38kV一进三出低压电缆分支箱2台, 新建0.38kV一进五出低压电缆分支箱3台, 新建避雷器7组, 新建线路故障指示器7组, 新建3*70中间接头2套(热熔式), 新建 $\phi 350 \times 12m$ 加强杆1基, 新建 $\phi 190 \times 12m$ 加强杆1基, 新建2孔排管路径长约0.366km, 新建3孔排管路径长约0.016km, 新建4孔排管路径长约0.134km, 新建8孔排管路径长约0.233km, 新建16孔排管路径长约0.133km, 新建3孔拉管路径长约0.087km, 新建16孔拉管路径长约0.413km, 新建YJV22-1-4*35电缆长0.149km, 新建YJV22-1-4*50电缆长0.381km, 新建YJV22-1-4*70电缆长1.345km, 新建YJV22-1-4*240电缆长1.106km, 新建YJV22-10-3*70电缆长2.885km, 新建YJV22-10-3*95电缆长0.394km, 新建YJV22-10-3*240电缆长0.538km, 新建YJV22-10-3*300电缆长4.207km, 新建单回10kV架空线路路径长0.015km, 新建工井11座, 新建手孔井31座, 新建拉线3套。

寿县古城创建国家级5A景区暨护城河区域提升改造(定湖门外强电迁改)项目四标段 - 路径示意图(五)



图例	
	现状10kV架空线路
	新建10kV架空线路
	现状0.38kV低压线路
	新建0.38kV低压线路
	现状电缆线路
	新建电缆线路
	现状电缆井
	新建手孔井/新建电缆井
	新建12米电杆\15米电杆\钢管杆
	现状电杆
	现状配变\新建配变\现状箱变
	新建箱变\新建环网柜\新建低压电缆分支箱
	拉线

说明:

- 本工程为寿县古城创建国家级5A景区暨护城河区域提升改造(定湖门外强电迁改)项目四标段。
- 新建S20-100kVA箱式变压器2台, 新建S20-200kVA箱式变压器1台, 新建S20-630kVA箱式变压器1台, 新建两进六出环网柜9台, 新建一进三出环网柜1台, 新建10kV高压电缆分支箱10台(一进一出), 新建0.38kV一进两出低压电缆分支箱1台, 新建0.38kV一进三出低压电缆分支箱2台, 新建0.38kV一进五出低压电缆分支箱3台, 新建避雷器7组, 新建线路故障指示器7组, 新建3*70中间接头2套(热熔式), 新建 $\phi 350*12m$ 加强杆1基, 新建 $\phi 190*12m$ 加强杆1基, 新建2孔排管路径长约0.366km, 新建3孔排管路径长约0.016km, 新建4孔排管路径长约0.134km, 新建8孔排管路径长约0.233km, 新建16孔排管路径长约0.133km, 新建3孔拉管路径长约0.087km, 新建16孔拉管路径长约0.413km, 新建YJV22-1-4*35电缆长0.149km, 新建YJV22-1-4*50电缆长0.381km, 新建YJV22-1-4*70电缆长1.345km, 新建YJV22-1-4*240电缆长1.106km, 新建YJV22-10-3*70电缆长2.885km, 新建YJV22-10-3*95电缆长0.394km, 新建YJV22-10-3*240电缆长0.538km, 新建YJV22-10-3*300电缆长4.207km, 新建单回10kV架空线路路径长0.015km, 新建工井11座, 新建手孔井31座, 新建拉线3套。

寿县古城创建国家级5A景区暨护城河区域提升改造(定湖门外强电迁改)项目四标段 - 路径示意图(六)