

寿县

寿县新桥国际产业园  
一级消防站项目修建性详细规划（调整）

建设单位：寿县消防救援大队  
设计单位：司晨设计集团有限公司

## 专家评审意见回复：

专家意见1：进一步规范调规文本格式，补充原规划方案调整前后对比、现状照片和设计说明。

回复：完善文本格式，补充原规划方案与调整后方案对比，补充项目现状照片及设计说明等内容。

专家意见2：优化效果图内容，按照项目现状，在图内项目南侧加上已建设的围墙。

回复：优化效果图，并在效果图内项目内侧加上已建设的围墙。

专家意见3：按照相关文件标准要求，合理计算设计排水的流量及排放标准。

回复：按照相关文件标准要求，在给排水设计中合理计算雨水的排水流量及污水的排放标准。



### 项目建设重要性

寿县新桥国际产业园一级消防站担负着扑救火灾和抢险救援的重要任务，是城乡消防基础设施的重要组成部分。寿县新桥国际产业园省(区)级经济开发区，**总规划面积100平方公里**，按国家标准设置，在城市的消防站的辖区面积，**一级站不宜大于7km<sup>2</sup>，二级站不宜大于4km<sup>2</sup>，小型站不宜大于2km<sup>2</sup>，设在近郊区的普通站不应大于15km<sup>2</sup>**，也可针对城市的火灾风险，通过评估方法确定消防站辖区面积。因此，从布局上看，现有的消防站，难以达到国家标准控制及接警后5分钟内到达火场的要求。

该项目的实施，为消防宣传工作的有效开展提供了一个功能齐全的场所，对进一步增强群众的消防安全意识、普及消防救援知识，提高全民消防安全素质、提高全社会防灾抗灾的能力，保障群众的财产安全都具有十分重要的意义，本项目的建设是十分必要且迫切的。



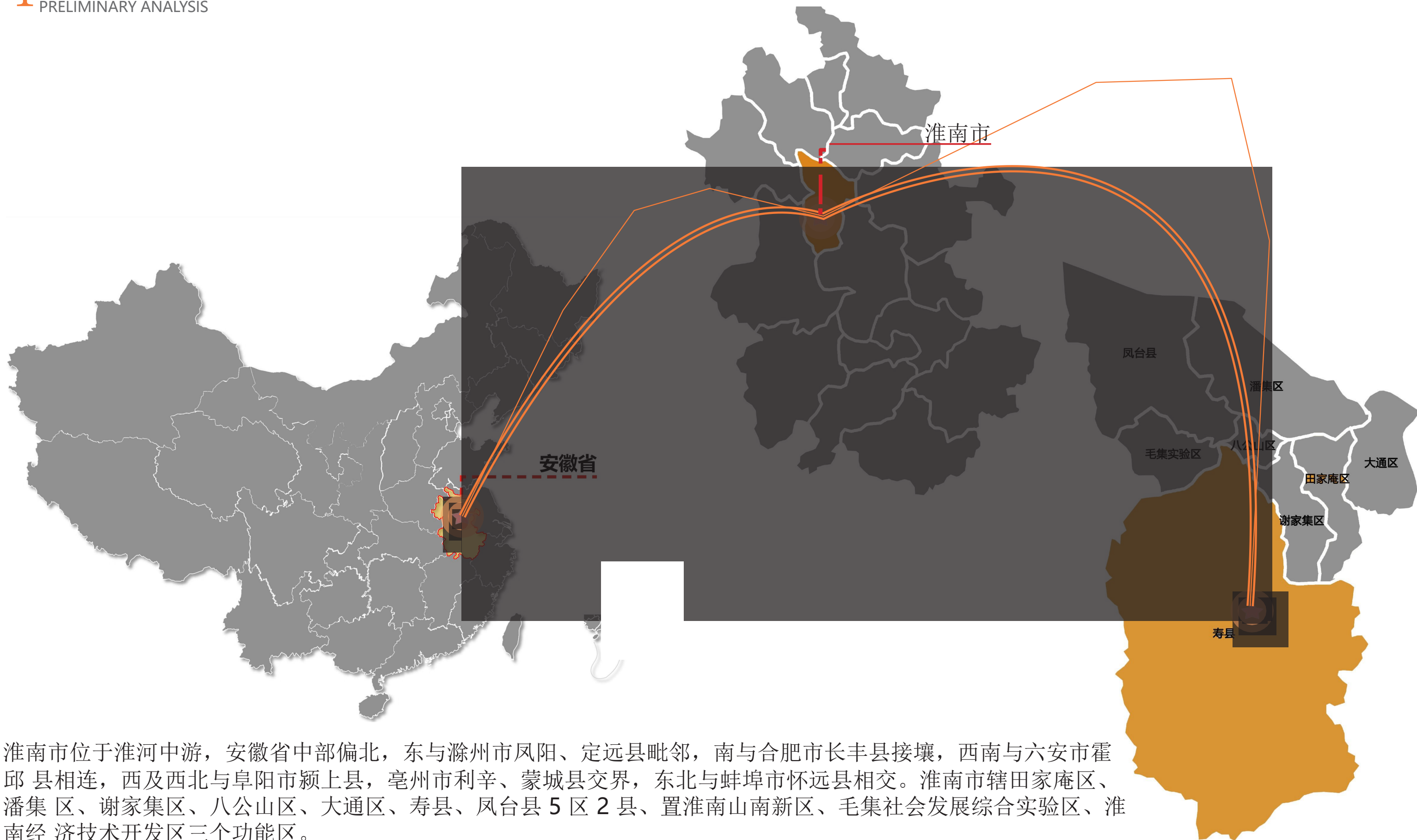
### 项目建设重要性

寿县新桥国际产业园的经济和城乡建设发展很快，城区人口数量和发展规模不断扩大，现有消防站规模和消防装备水平已不能满足寿县新桥国际产业园的规模和经济增长的需求，**寿县新桥国际产业园安保和防灾减灾体系面临严峻挑战，火灾形势越来越为严峻**，而现有的消防站和消防装备设施滞后与经济和城乡建设发展的问题显得越来越为突出。因此，预防、扑救和防御火灾的整体能力，难以适应新形势下保障安全的需要，给防火、灭火和抢险救援工作带来沉重的压力和严峻的挑战。**因此，寿县新桥国际产业园一级消防站项目的建设，是消防工作的当务之急。**



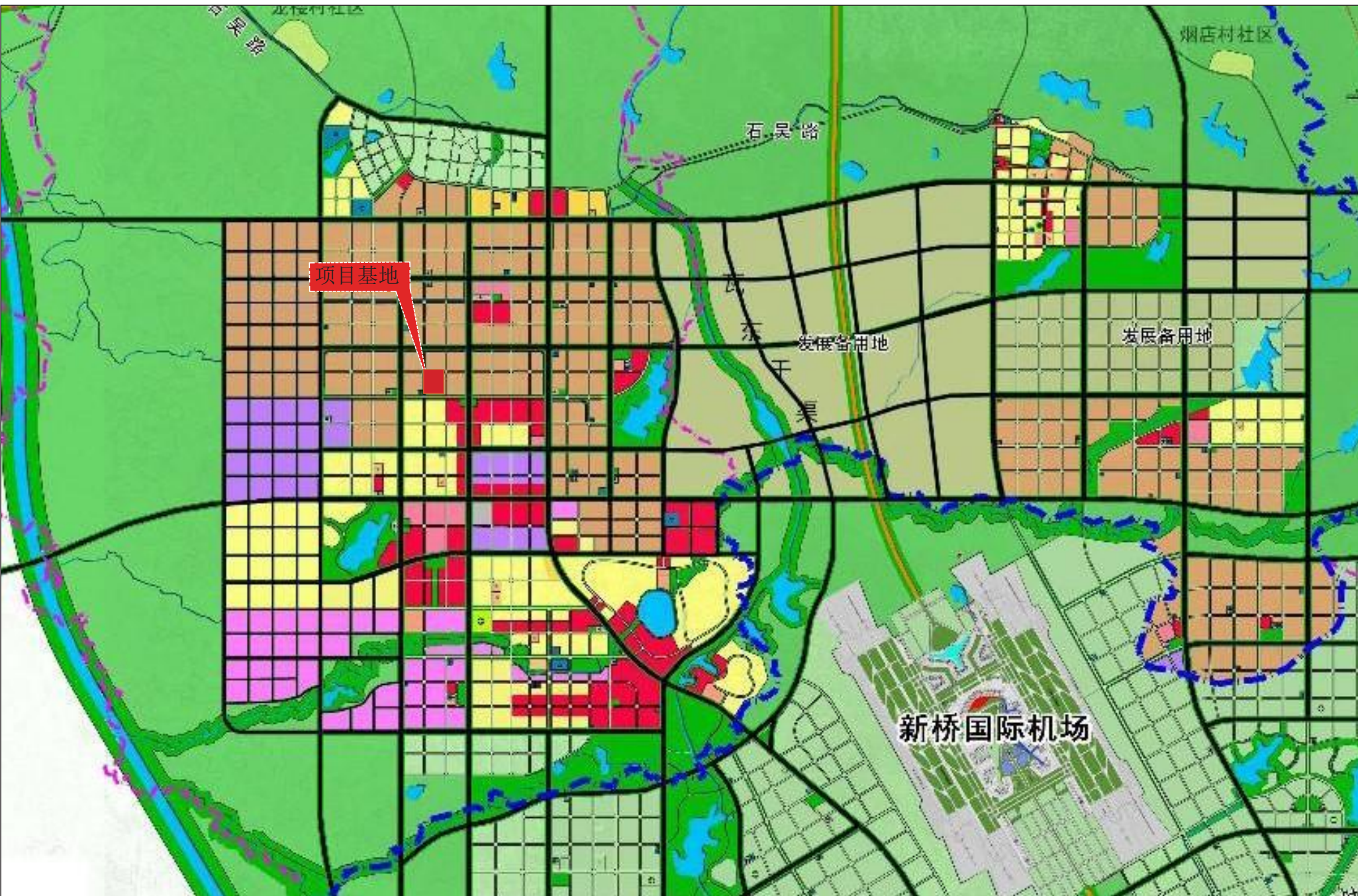
### 项目建设背景及目的

按照国家消防救援局《关于推进消防救援队伍地震灾害力量体系和能力建设的实施意见》《关于推动消防救援队伍搜救犬工作高质量发展的意见》及省消防救援局都对搜救犬犬舍建设提出的相关要求，自淮南消防救援支队搜救犬分队成立以来的日常训练管理依托淮南市警察学校开展，因淮南市警察学校内警犬基地即将整体搬迁，支队搜救犬分队面临无场地困境，急需新建犬舍。为进一步推进淮南市消防救援支队搜救犬队伍建设，计划在寿县新桥消防救援站营区内建设一座搜救犬犬舍。



淮南市位于淮河中游，安徽省中部偏北，东与滁州市凤阳、定远县毗邻，南与合肥市长丰县接壤，西南与六安市霍邱县相连，西及西北与阜阳市颍上县，亳州市利辛、蒙城县交界，东北与蚌埠市怀远县相交。淮南市辖田家庵区、潘集区、谢家集区、八公山区、大通区、寿县、凤台县 5 区 2 县、置淮南山南新区、毛集社会发展综合实验区、淮南经济技术开发区三个功能区。

本项目位于寿县新桥国际产业园黄楼路以东，和谐大道以南，育才路以西，健康路以北。四周被规划城市道路及景观绿带围绕，**区位条件较为优越，交通便利。**



## 城市用地发展方向

规划形成“两心四轴、两带三区”的规划结构。

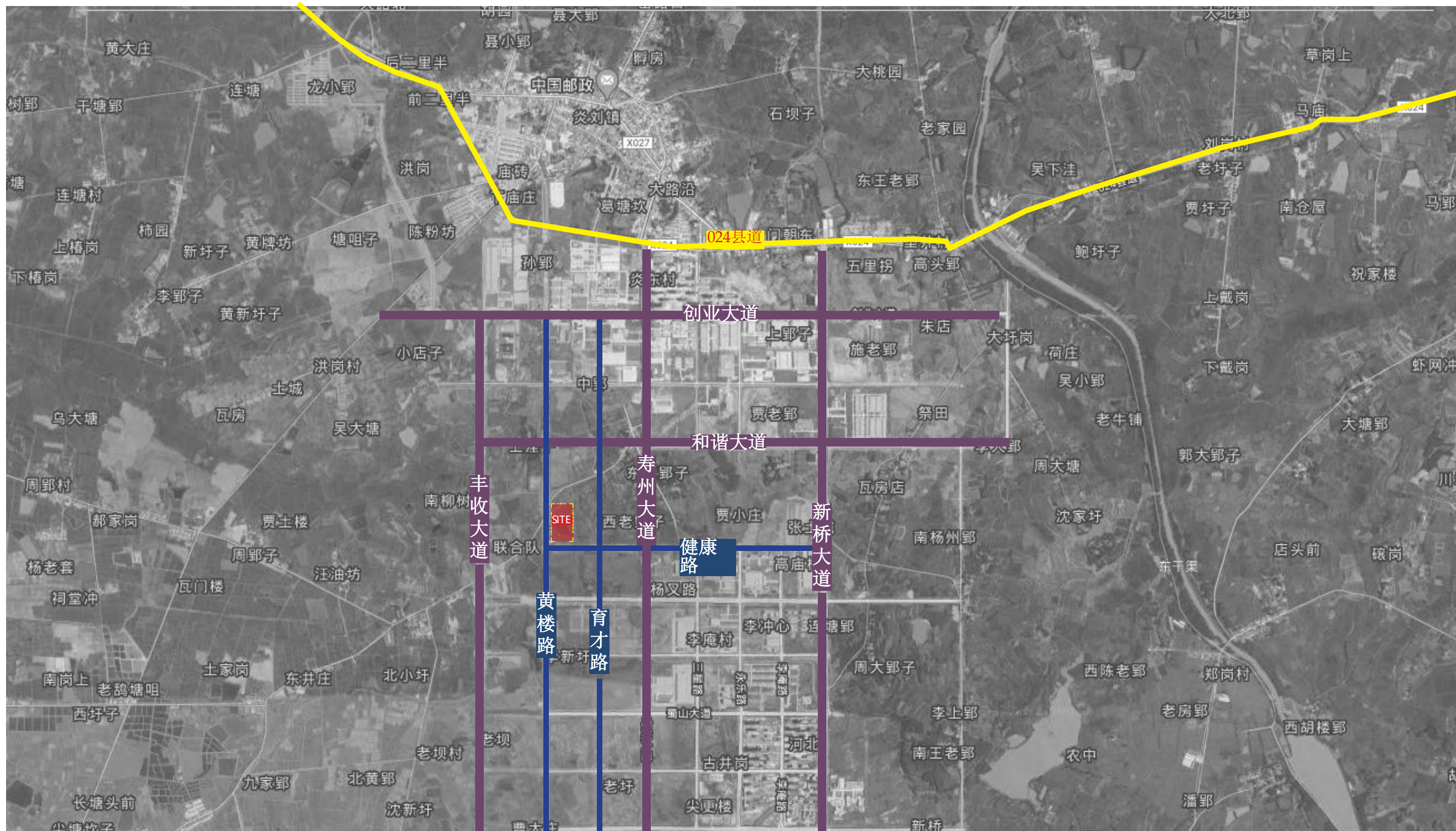
## 城市空间结构

“两心” 西部城市综合服务中心、东部高端商贸休闲服务中心；  
“四轴” 寿州大道、新桥大道、蜀山大道、机场北路园区发展轴线；  
“两带” 谢磨支渠滨水绿带、井河坝水库支渠滨水绿带； “三区” 以蜀山大道、新桥大道、丰收大道、船涨路为界，划分为一个产业片区和两个配套服务片区。

## 规划用地

寿县新桥国际产业园位于寿县南部炎刘镇范围内，新桥国际机场西北部。本地块位于寿县新桥国际产业园黄楼路与健康路交口的东北侧，属于消防用地。





基地位于淮南市寿县新桥国际产业园黄楼路以东，和谐大道以南，育才路以西，健康路以北，四面环路，地理位置优越，交通便利。



基地周边四公里范围内有安徽华赋农业发展有限公司、安徽昊澜生物科技有限公司等多所公司；**医疗资源完善**；周边还有百润发购物中心等商业建设，**商业资源丰富**。



地块位于淮南市寿县黄楼路和健康路交口的东北侧，四周被规划城市道路及景观绿带环绕，**区位优势，环境优美。**

调整后鸟瞰效果图



透视图



# 犬舍效果图



# 犬舍效果图



# 犬舍效果图



# 犬舍立面图



灰色外墙砖

米白色真石漆