

中华人民共和国

建设用地规划许可证

编号：地字第340422202300164号

根据《中华人民共和国土地管理法》、
《中华人民共和国城乡规划法》和国家有关
规定，经审核，本建设项目符合国土空间用
途管制要求，颁发此书。



发证机关 寿县自然资源和规划局(新桥)

日期 2023-06-28

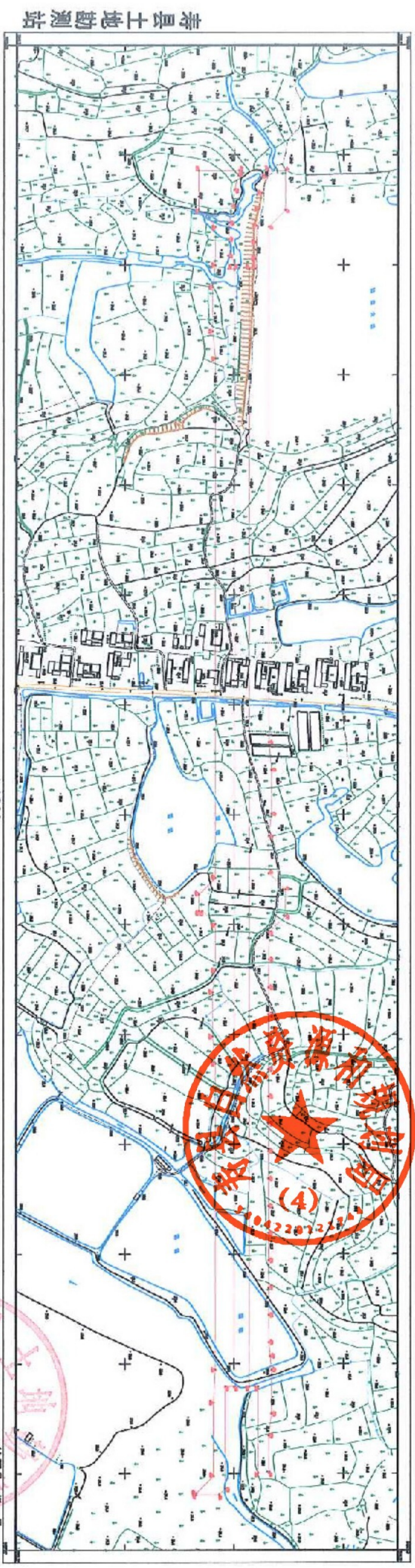


用地单位	寿县蜀山现代产业园投资有限公司
项目名称	合肥新桥机场S1线(新桥机场至新桥产业园段)及配套工程一机场北路(共建路-寿州大道)建设项目
批准用地机关	寿县自然资源和规划局
批准用地文号	用字第340422202300016号
用地位置	寿县蜀山现代产业园区
用地面积	85238平方米
土地用途	交通运输用地
建设规模	/
土地取得方式	划拨
附图及附件名称	1. 

遵守事项

- 一、本书是经自然资源主管部门依法审核，建设用地符合国土空间规划和用途管制要求，准予使用土地的法律凭证。
- 二、未取得本证而占用土地的，属违法行为。
- 三、未经发证机关审核同意，本证的各项规定不得随意变更。
- 四、本证所需附图及附件由发证机关依法确定，与本证具有同等法律效力。

寿县新桥国际产业园机场北路(共建路-寿州大道)道路勘测定界图(1)



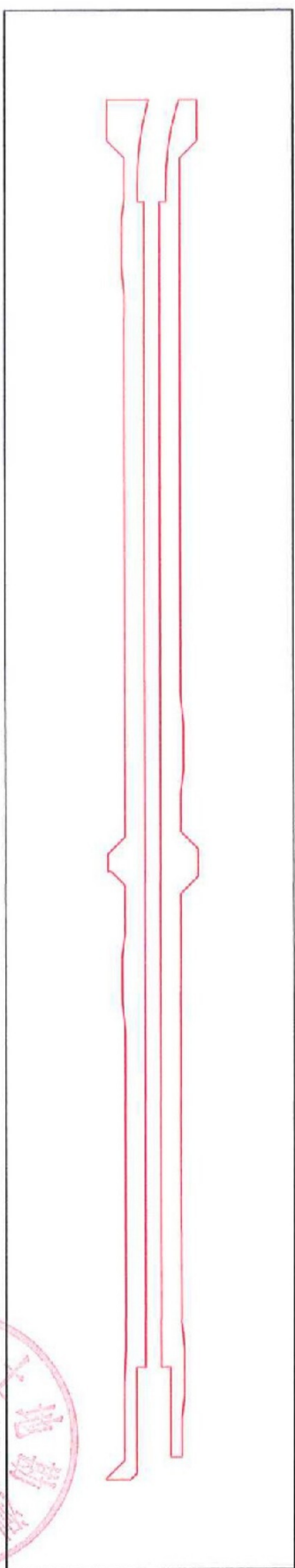
2022年9月数字化制图
2000国家大地坐标系
2007年版图式

1:1000

绘图员: 杨易
检查员: 杨友军
境界人: 高升

7 皖数字345005215
(2)

用地范围略图



2019年12月数字化制图

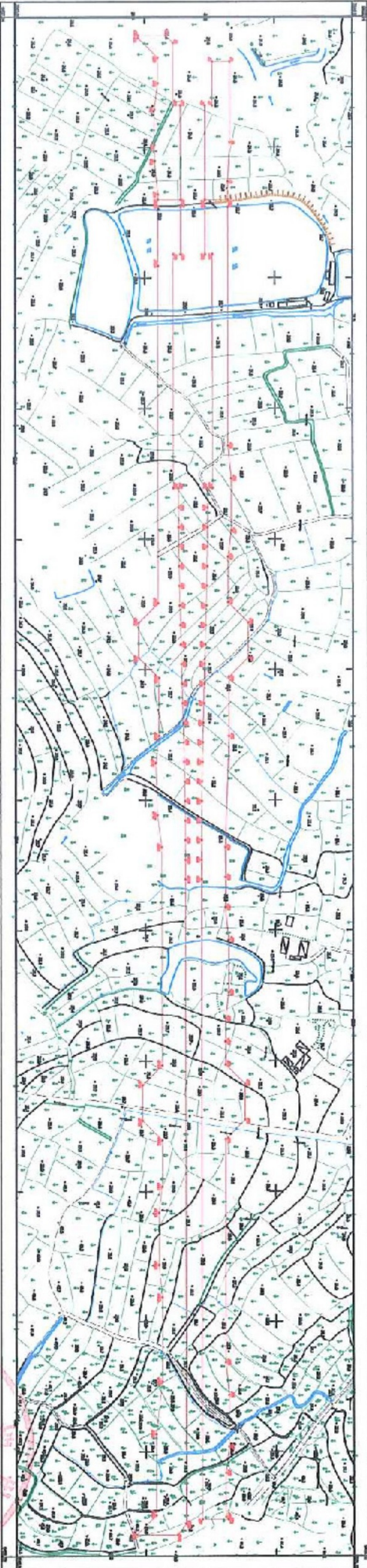


寿县新桥国际产业园机场北路(共建路-寿州大道)道路勘测测定界图(2)

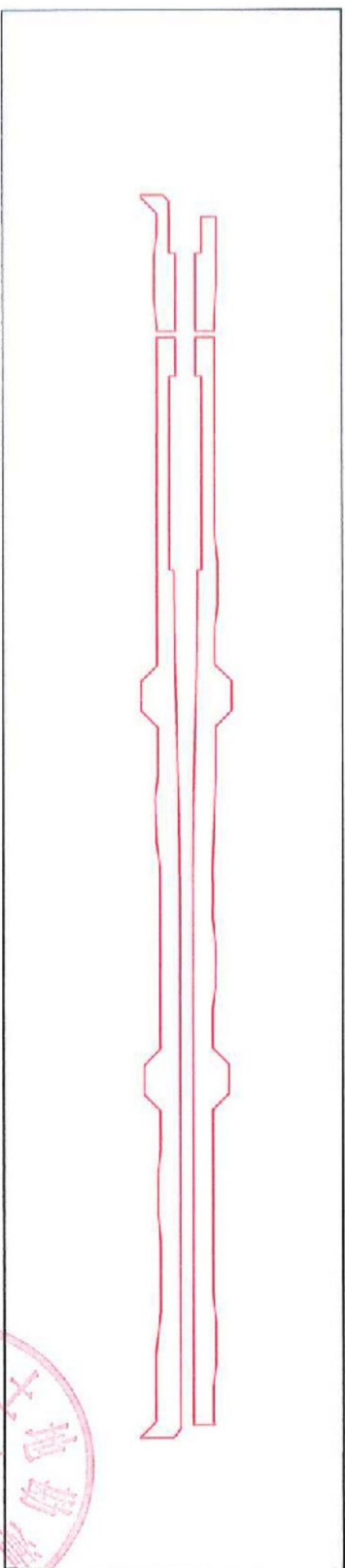
寿县土地勘测站

2022年8月数字化制图
2000国家大地坐标系
2007年版图式

1:1000



用地范围略图



2018年12月数字化制图



界址点坐标表

点号	X	Y	边长
J1	3544016.519	39485914.034	35.00000
J2	3544016.519	39485950.034	21.21159
J3	3544001.519	39485955.032	469.17005
J4	3544001.519	39485944.202	25.12469
J5	3544004.019	39485945.202	40.00000
J6	3544004.019	39485939.202	20.15564
J7	3544001.519	39485919.202	34.00000
J8	3544001.519	39485953.202	21.21320
J9	3544016.519	39485958.202	24.00000
J10	3544016.519	39485992.202	21.21320
J11	3544001.519	39485972.202	24.88394
J12	3544001.403	39485932.089	24.88394
J13	3544001.203	39485855.889	24.88394
J14	3544001.203	39485881.853	24.88394
J15	3544001.194	39485709.727	24.88394
J16	3544001.104	39485731.821	24.88394
J17	3544001.071	39485755.805	24.88394
J18	3544001.054	39485781.389	24.88394
J19	3544001.054	39485805.273	24.88394
J20	3544001.071	39485831.155	

界址点坐标表

点号	X	Y	边长
J20	3544001.071	39485831.155	24.88394
J21	3544001.104	39485855.804	24.88394
J22	3544001.154	39485892.924	24.88394
J23	3544001.220	39485905.808	24.88394
J24	3544001.203	39485930.692	24.88394
J25	3544001.403	39485955.576	24.88394
J26	3544001.519	39485990.459	12.58235
J27	3544002.763	39485992.860	12.58235
J28	3544004.019	39487005.489	40.00000
J29	3544004.019	39487045.459	20.15564
J30	3544001.519	39487065.459	33.87789
J31	3544001.519	39487099.367	9.60130
J32	3543991.917	39487099.367	78.51401
J33	3543991.916	39487020.853	82.9704
J34	3543995.666	39487020.853	1017.82347
J35	3543995.657	39486903.230	5.70001
J36	3543999.357	39486903.229	9.20407
J37	3543999.372	39485994.025	15.01088
J38	3543999.333	39485979.017	15.01088
J39	3543990.543	39485954.044	

界址点坐标表

点号	X	Y	边长
J39	3543990.543	39485954.044	15.00000
J40	3543992.385	39485949.155	15.00000
J41	3543995.113	39485934.409	15.00000
J42	3543998.777	39485915.864	6.11995
J43	3544000.639	39485914.034	13.87917
J1	3544016.519	39485914.034	

S-21165.0 桩号 631.74788

界址点坐标表

点号	X	Y	边长
J44	3543974.411	39485914.034	3.20464
J45	3543973.484	39485917.140	15.00589
J46	3543970.013	39485931.738	15.00586
J47	3543967.374	39485945.819	15.00582
J48	3543965.575	39485951.408	15.00493
J49	3543964.610	39485975.281	15.01357
J50	3543964.331	39485991.392	11.82735
J51	3543964.357	39486003.230	5.65972
J52	3543970.057	39486003.230	1017.82344
J53	3543970.066	39487020.853	8.25004
J54	3543961.816	39487020.853	92.91275
J55	3543961.817	3948713.768	7.92114
J56	3543965.216	3948719.357	21.19787
J57	3543935.019	3948719.357	0.99747
J58	3543935.019	3948718.570	22.82742
J59	3543951.019	39487102.370	66.91028
J60	3543951.019	39487035.459	30.03748
J61	3543952.519	39487005.459	278.75748
J62	3543952.519	39486726.702	25.12469
J63	3543950.019	39486701.702	

界址点坐标表

点号	X	Y	边长
J63	3543950.019	39486701.702	40.00000
J64	3543950.019	39485961.702	20.15564
J65	3543952.519	39485841.702	42.00000
J66	3543952.519	39485899.702	16.97056
J67	3543940.519	3948597.702	3.00000
J68	3543937.519	39485872.702	18.00000
J69	3543937.519	39485872.702	21.21320
J70	3543952.519	39485857.702	472.66775
J71	3543952.519	39485985.034	25.12469
J72	3543950.019	39485985.034	40.00000
J73	3543950.019	39486178.034	20.15564
J74	3543952.519	39486200.034	35.00230
J75	3543952.519	39485950.032	21.30663
J76	3543937.386	39485914.034	35.00000
J77	3543937.386	39485914.034	37.02480
J44	3543974.411	39485914.034	

S-21126.0 桩号 632.98018

