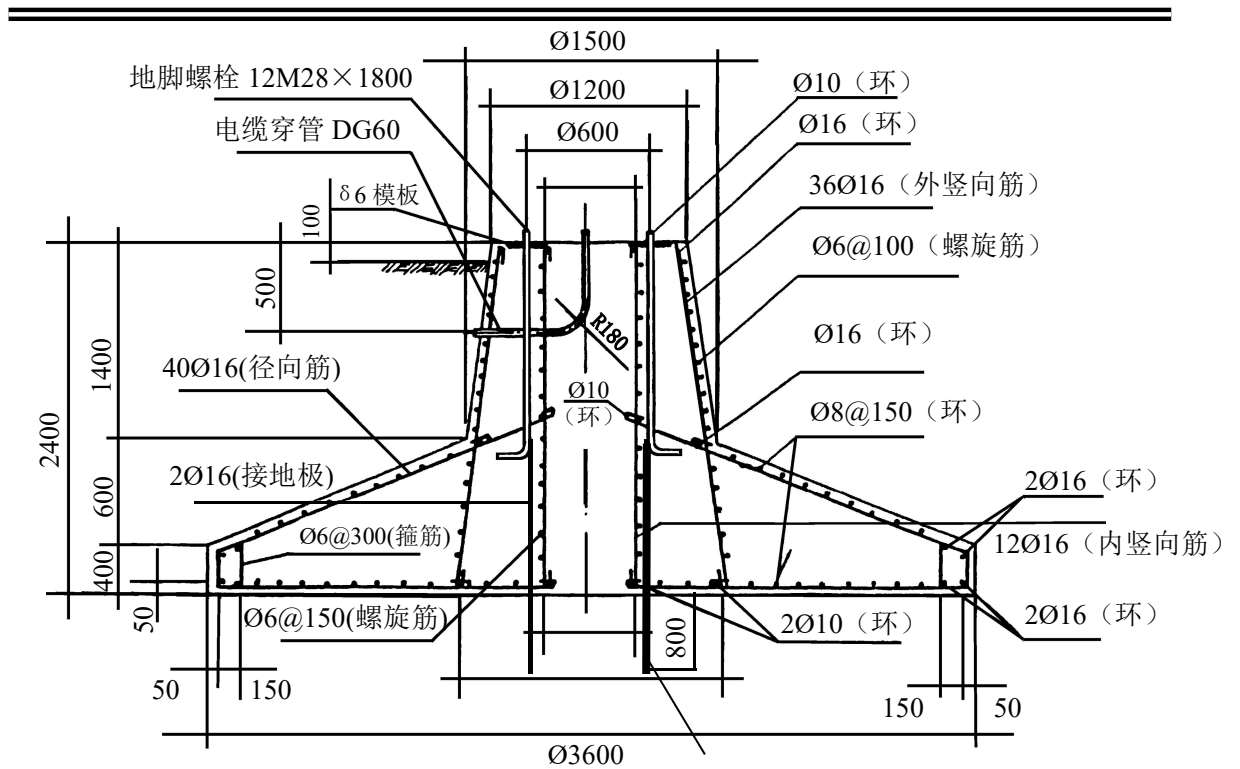
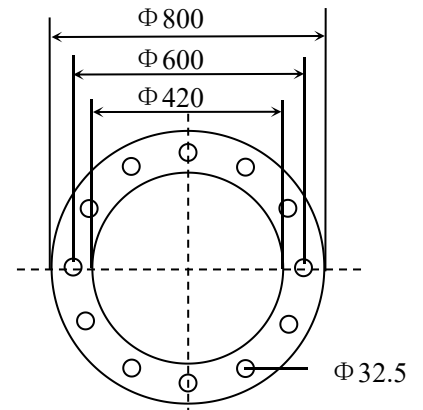
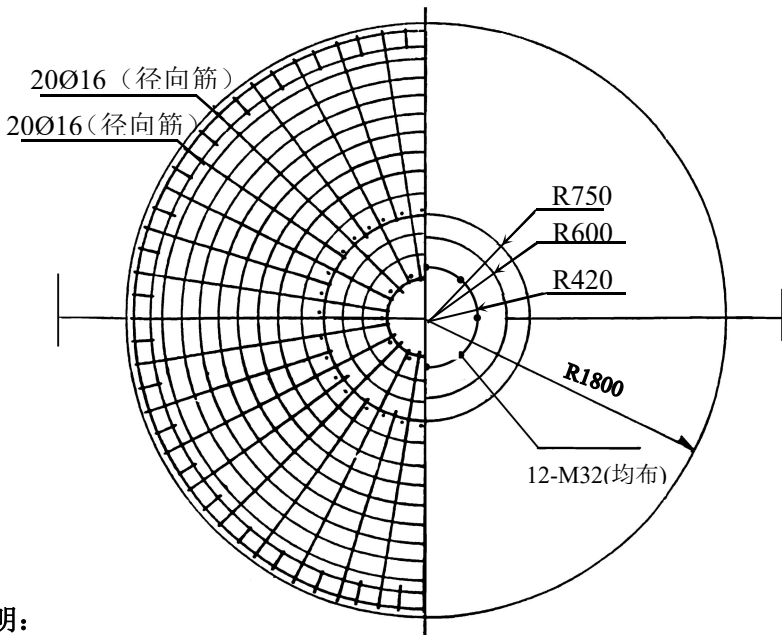


高杆灯基础设施图

(H20M)



避雷针接地，直接插入地下或与接地极可靠连接



说明:

- 1、本基础为钢筋混凝土结构，按《建筑地基基础设计规范》GBJ7-89 等标准设计。
- 2、本基础适用于地基承载力设计值 $f \geq 10 \text{tf/m}^2$ 和最大风力不超过 11 级的地区，地质状况比较复杂时，应由当地勘察设计单位确定。
- 3、本基础垫层厚度不小于 150mm，钢筋保护层厚度不小于 40mm，混凝土强度等级不低于 C18 (200tf/cm^2)。
- 4、4 根接地线 $\Phi 40$ 与地脚螺栓应焊牢，接地电阻应小于 10Ω 。
- 5、本基础埋置深度为 2.4 米，基础顶面应高出回填上表面 0.1 米。
- 6、本基础图在征得当地城建部门认可后方可施工。